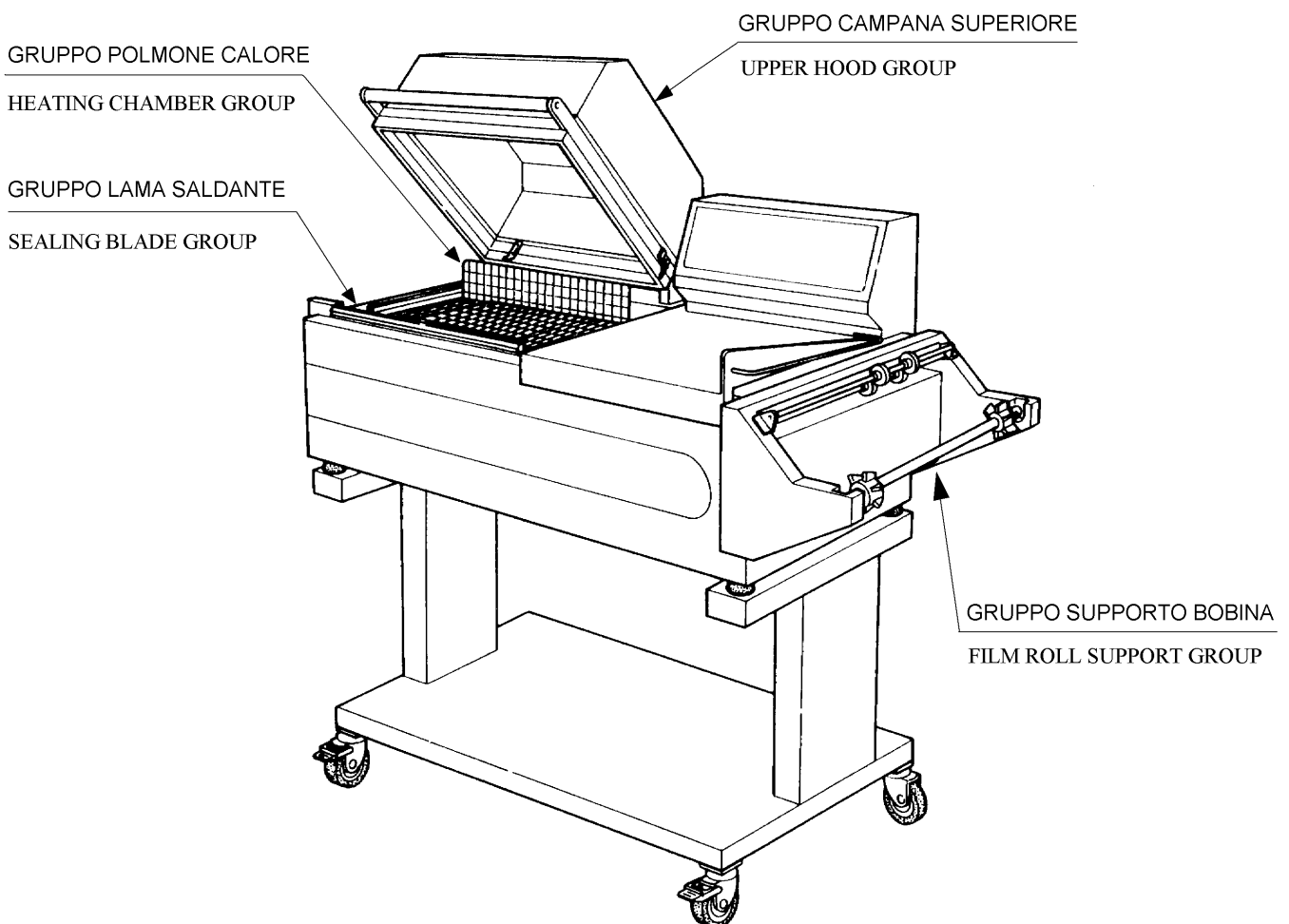




minipack FM75sc/scE

Catalogo ricambi
(Rev. 2^a - Settembre 1997)

Spare parts catalogue
(2nd Updating - September 1997)



Consultare attentamente questo libretto prima di ordinare pezzi di ricambio
Carefully read this booklet before ordering spare parts

УПАКОВОЧНОЕ ОБОРУДОВАНИЕ



ПРОИЗВОДСТВО И ПОСТАВКА
СЕРВИСНЫЙ РЕМОНТ
ЗАПАСНЫЕ ЧАСТИ
РАСХОДНЫЕ МАТЕРИАЛЫ

Диагностика, ремонт, сервисное обслуживание.

Запасные части и расходный материал: резина, тефлоновая лента, термонож (лезвие), гель для смазки.

Плѐнка термоусадочная полиолефиновая.

Система «Trade-In» – замена Вашего оборудования на новое и более производительное.



На фото: запайщик Magnetic FL900 + туннель Magnetic T100

ООО «АРДсистемы»

(495) 231-21-00

(812) 363-20-22

info@ardsystems.ru

www.filmtrade.ru

www.ardsystems.ru

INDICE GRUPPI DI RICAMBIO / INDEX OF SPARE PARTS GROUPS

GRUPPO LAMA SALDANTE / SEALING BLADE GROUP		
S0K00302	Kit morsetto posteriore / Rear clamp kit	pag. / page 01
S0K00306	Kit morsetto centrale portalama / Blade holder central clamp kit	pag. / page 01
S0K00407	Kit guida a piolo per film / Film guide kit	pag. / page 02
S0K01112	Kit pistoncino posteriore / Rear piston kit	pag. / page 02
S01A0306	Kit profilati porta isolatori / Ceramic units holder channel kit	pag. / page 03
S01A0310	Kit isolatori / Ceramic units kit	pag. / page 03
S01A0901	Kit protezione antinfortunistica anteriore / Front guard kit	pag. / page 04
S01A0902	Kit protezione antinfortunistica laterale / Side guard kit	pag. / page 04
S01A1301	Kit supporti anteriore piatto retinato / Screened plate front support kit	pag. / page 05
S01A3303	Kit pistoncino autoregolante / Self-adjusting piston kit	pag. / page 06

GRUPPO CAMPANA SUPERIORE / UPPER HOOD GROUP		
S0K00405	Kit levetta apripaletta polmone / Heating chamber flap opening lever kit	pag. / page 07
S0K00406	Kit tastatore microinterruttore / Microswitch screw kit	pag. / page 07
S0K01001	Kit flangia di bloccaggio barra di torsione / Torsion bar blocking flange kit	pag. / page 08
S0K01002	Kit perno rotazione campana / Hood rotation pin kit	pag. / page 08
S0K01004	Kit alloggiamento barra di torsione / Torsion bar housing kit	pag. / page 09
S0K01208	Kit microinterruttore Electrica / Electrica microswitch kit	pag. / page 09
S01A0401	Kit profilati fermavetro / Lock channels kit	pag. / page 10
S01A0402	Kit maniglia campana / Hood handle kit	pag. / page 10
S01A0403	Kit profilati porta gomma superiore / Upper rubber holder channels kit	pag. / page 11
S01A0404	Kit teflon / Teflon kit	pag. / page 11

GRUPPO SUPPORTO BOBINA / FILM ROLL SUPPORT GROUP		
S0K00604	Kit rotellina con cava / Slotted microperforator kit	pag. / page 12
S0K00605	Kit rotellina con aghi / Microperforator with needles kit	pag. / page 12
S01A0602	Kit tubo porta bobina / Film roll tube kit	pag. / page 13
S01A0603	Kit supporto microforatore / Microperforator support kit	pag. / page 13
S01A0604	Kit guide scorrevoli con angolari / Sliding guides + corners kit	pag. / page 14
S01A0909	Kit coppia guide / Coupled guides kit	pag. / page 14
PB01A001	Kit supporto bobina arancio / Orange film roll support kit	pag. / page 15
PB01G001	Kit supporto bobina grigio / Grey film roll support kit	pag. / page 15
PB01N000	Kit supporto seconda bobina / Second film roll support kit	pag. / page 16

GRUPPO POLMONE DI CALORE / HEATING CHAMBER GROUP		
G01A0010	Kit polmone di calore 220V / 220V heating chamber kit	pag. / page 17
S0K01111	Kit ventola MEC 132 / MEC 132 fan kit	pag. / page 18

PC01A000	Gruppo piatto di confezionamento arancio / Orange packaging plate group	pag. / page 19
PC01G000	Gruppo piatto di confezionamento grigio / Grey packaging plate group	pag. / page 19
PC01I000	Gruppo piatto di confezionamento inox / Inox packaging plate group	pag. / page 19
G01A0052	Gruppo magnete di retrazione / Shrinkwrapping magnet group	pag. / page 20
G01A0053	Gruppo magnete di saldatura / Sealing magnet group	pag. / page 21
AF010A00	Gruppo aspiratore fumi 220V / 220V fan exhauster group	pag. / page 22
AF010E00	Gruppo aspiratore fumi 120V / 120V fan exhauster group	pag. / page 22
AV010A01	Gruppo avvolgitore film 220V / 220V film winder group	pag. / page 23
GS000011	Gruppo soffiante 220V / 220V blower group	pag. / page 24
GS000E11	Gruppo soffiante 120V / 120V blower group	pag. / page 24
CA01N001	Gruppo carrello nero / Black trolley group	pag. / page 25

ESPLOSO MACCHINA / MACHINE DETAIL DRAWING		
TAVOLA 1 / SCHEME 1		pag. / page 27
TAVOLA 2 / SCHEME 2		pag. / page 28
TAVOLA 3 / SCHEME 3		pag. / page 29
TAVOLA 4 / SCHEME 4		pag. / page 30

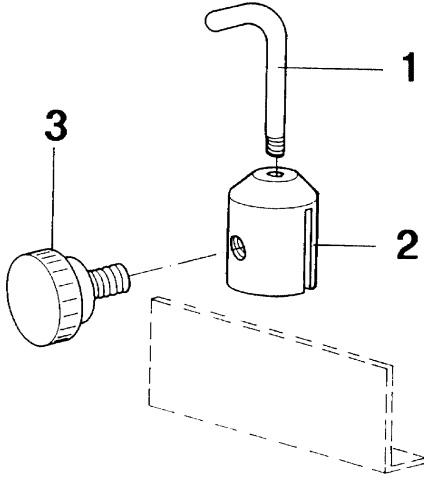
SCHEMA ELETTRICO / WIRING DIAGRAM		pag. / page 31
LEGENDA SCHEMA ELETTRICO / WIRING DIAGRAM DESCRIPTION		pag. / page 32

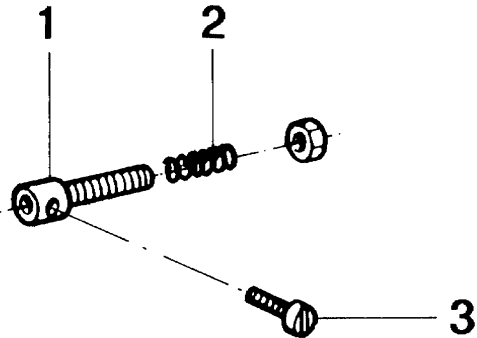
GRUPPO LAMA SALDANTE SEALING BLADE GROUP

CODICE GRUPPO GROUP CODE	DENOMINAZIONE GRUPPO GROUP DESCRIPTION		
S0K00302	Kit morsetto posteriore / Rear clamp kit		
POS. POS.	CODICI PARTICOLARI ITEMS CODE	DENOMINAZIONI PARTICOLARI ITEMS DESCRIPTION	Q.tà Q.ty
1	FM290126	Supporto tendilama posteriore / Blade tightener rear support	1
2	FM850704	Vite M3X10 PR80 / M3X10 PR80 screw	1
3	FM210001	Pistoncino tendilama / Blade tightener piston	1
4	FM170101	Molla compressione / Compression spring	1

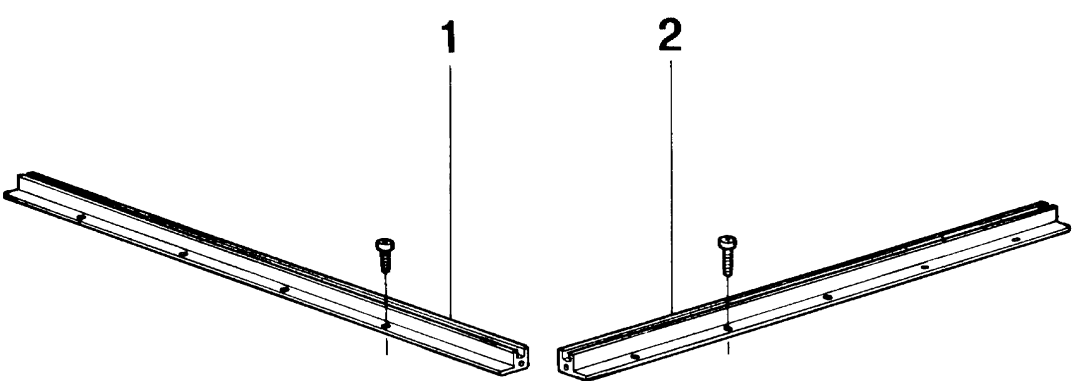
CODICE GRUPPO GROUP CODE	DENOMINAZIONE GRUPPO GROUP DESCRIPTION		
S0K00306	Kit morsetto centrale portalama / Blade holder central clamp kit		
POS. POS.	CODICI PARTICOLARI ITEMS CODE	DENOMINAZIONI PARTICOLARI ITEMS DESCRIPTION	Q.tà Q.ty
1	FM180001	Morsetto centrale portalama / Blade holder central clamp	1
2	FM850704	Vite M3X10 PR80 / M3X10 PR80 screw	1
3	FM040001	Basetta isolante / Insulating strip	1

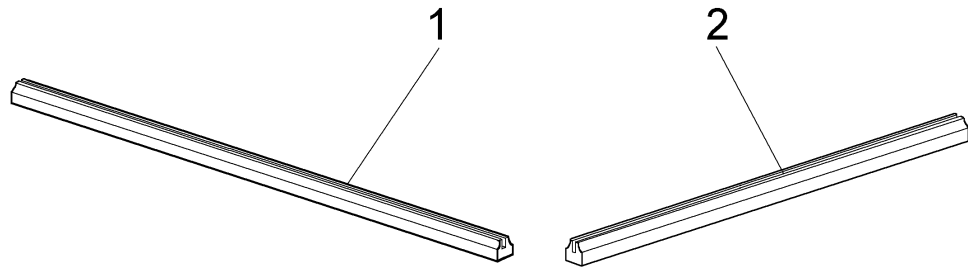
GRUPPO LAMA SALDANTE SEALING BLADE GROUP

CODICE GRUPPO GROUP CODE	DENOMINAZIONE GRUPPO GROUP DESCRIPTION		
S0K00407	Kit guida a piolo per film / Film guide kit		
			
POS. POS.	CODICI PARTICOLARI ITEMS CODE	DENOMINAZIONI PARTICOLARI ITEMS DESCRIPTION	Q.tà Q.ty
1	FM030046	Astina guida film / Film guide rod	1
2	FM180007	Morsetto per astina guida film / Film guide rod clamp	1
3	FM510035	Manopola / Knob	1

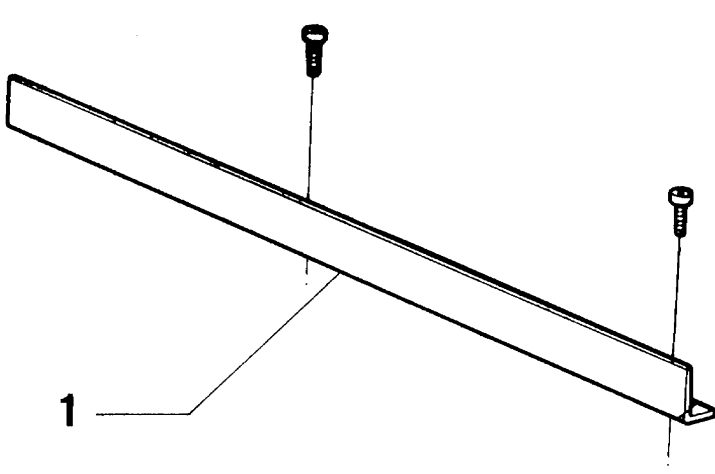
CODICE GRUPPO GROUP CODE	DENOMINAZIONE GRUPPO GROUP DESCRIPTION		
S0K01112	Kit pistoncino posteriore / Rear piston kit		
			
POS. POS.	CODICI PARTICOLARI ITEMS CODE	DENOMINAZIONI PARTICOLARI ITEMS DESCRIPTION	Q.tà Q.ty
1	FM210001	Pistoncino tendilama / Blade tightener clamp	1
2	FM170101	Molla / Spring	1
3	FM850704	Vite M3X10 PR80 / M3X10 PR80 screw	1

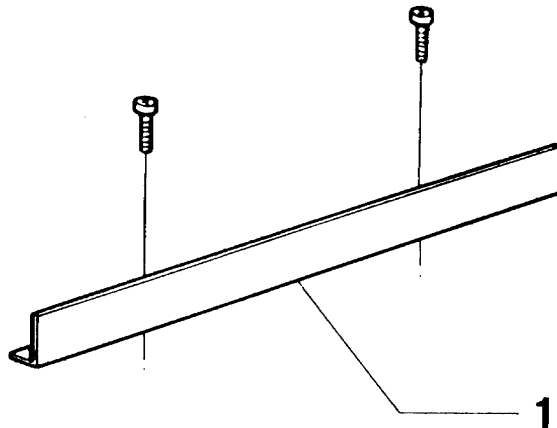
**GRUPPO LAMA SALDANTE
SEALING BLADE GROUP**

CODICE GRUPPO GROUP CODE		DENOMINAZIONE GRUPPO GROUP DESCRIPTION	
S01A0306		Kit profilati porta isolatori / Ceramic units holder channel kit	
			
POS. POS.	CODICI PARTICOLARI ITEMS CODE	DENOMINAZIONI PARTICOLARI ITEMS DESCRIPTION	Q.tà Q.ty
1	FM220111	Profilato porta isolatore anteriore / Front ceramic unit channel	1
2	FM220121	Profilato porta isolatore laterale / Side ceramic unit channel	1

CODICE GRUPPO GROUP CODE		DENOMINAZIONE GRUPPO GROUP DESCRIPTION	
S01A0310		Kit isolatori / Ceramic units kit	
			
POS. POS.	CODICI PARTICOLARI ITEMS CODE	DENOMINAZIONI PARTICOLARI ITEMS DESCRIPTION	Q.tà Q.ty
1	FM050110	Isolatore portalama anteriore / Front blade support ceramic unit	1
2	FM050111	Isolatore portalama laterale / Side blade support ceramic unit	1

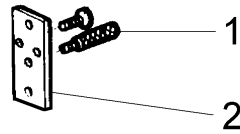
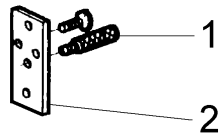
**GRUPPO LAMA SALDANTE
SEALING BLADE GROUP**

CODICE GRUPPO GROUP CODE		DENOMINAZIONE GRUPPO GROUP DESCRIPTION	
S01A0901		Kit protezione antinfortunistica anteriore / Front guard kit	
			
POS. POS.	CODICI PARTICOLARI ITEMS CODE	DENOMINAZIONI PARTICOLARI ITEMS DESCRIPTION	Q.tà Q.ty
1	FM220001	Protezione antinfortunistica anteriore / Front guard	1

CODICE GRUPPO GROUP CODE		DENOMINAZIONE GRUPPO GROUP DESCRIPTION	
S01A0902		Kit protezione antinfortunistica laterale / Side guard kit	
			
POS. POS.	CODICI PARTICOLARI ITEMS CODE	DENOMINAZIONI PARTICOLARI ITEMS DESCRIPTION	Q.tà Q.ty
1	FM220004	Protezione antinfortunistica laterale / Side guard	1

**GRUPPO LAMA SALDANTE
SEALING BLADE GROUP**

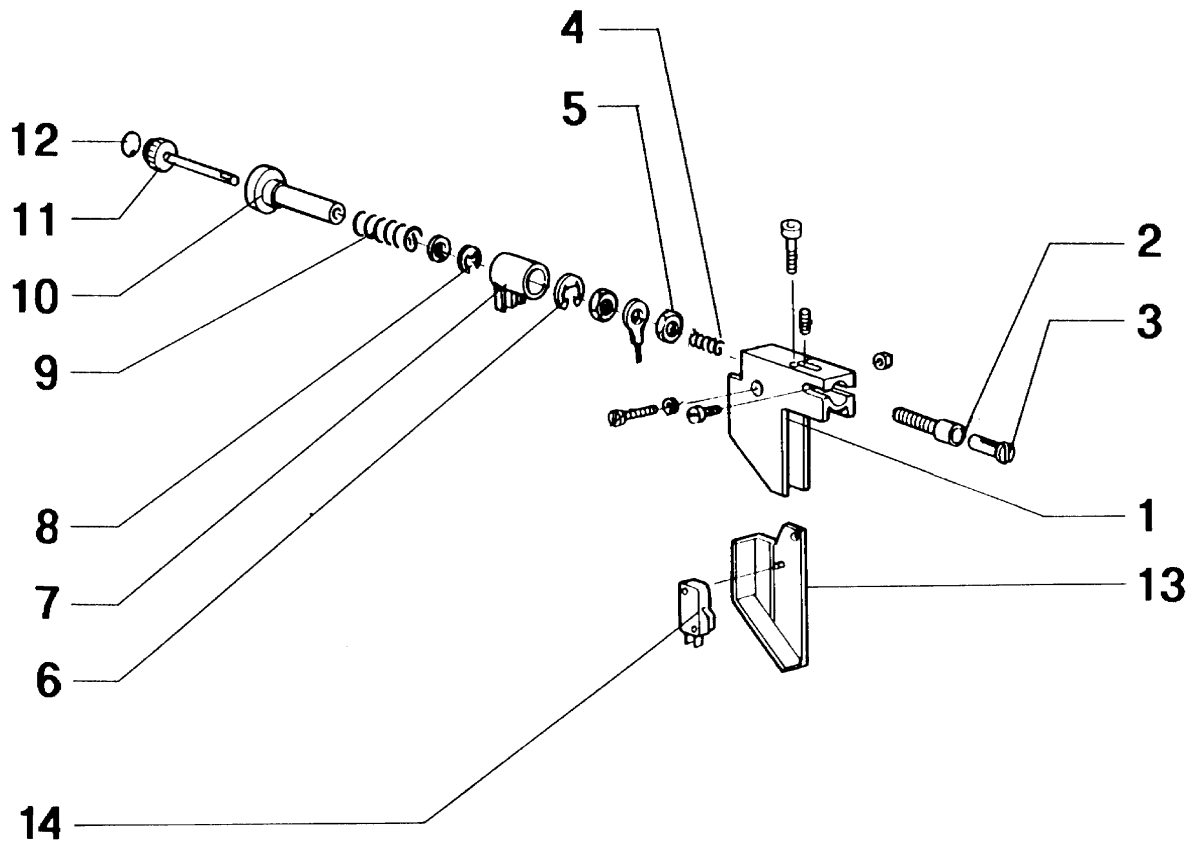
CODICE GRUPPO GROUP CODE	DENOMINAZIONE GRUPPO GROUP DESCRIPTION
S01A1301	Kit supporti ant. piatto retinato / Screened plate front support



POS. POS.	CODICI PARTICOLARI ITEMS CODE	DENOMINAZIONI PARTICOLARI ITEMS DESCRIPTION	Q.tà Q.ty
1	FM200002	Perno regolazione piatto retinato / Screened plate adjusting pin	2
2	FM290104	Supporto anteriore piatto retinato / Screened plate front support	2

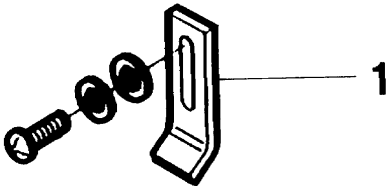
GRUPPO LAMA SALDANTE SEALING BLADE GROUP

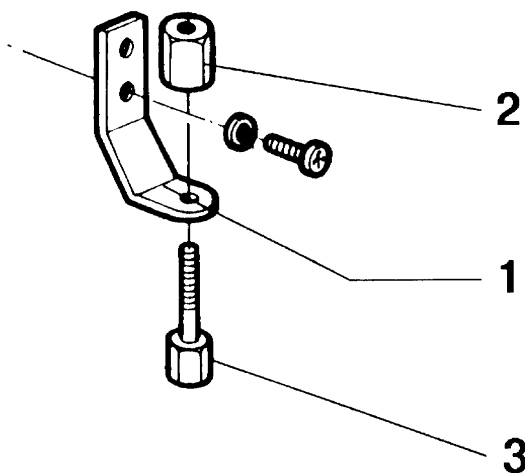
CODICE GRUPPO GROUP CODE	DENOMINAZIONE GRUPPO GROUP DESCRIPTION
S01A3303	Kit pistoncino autoregolante / Self-adjusting piston kit



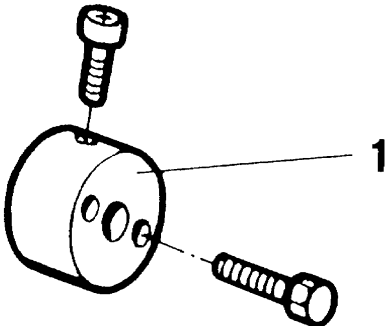
POS. POS.	CODICI PARTICOLARI ITEMS CODE	DENOMINAZIONI PARTICOLARI ITEMS DESCRIPTION	Q.tà Q.ty
1	FM290184	Supporto per pistoncino / Piston support	1
2	FM210014	Pistoncino tendilama / Blade tightener piston	1
3	FM160065	Pinza per serraggio lama / Blade blocking plier	1
4	FM170138	Molla per pistoncino / Piston spring	1
5	FM160066	Dado per contrasto molla / Spring nut	1
6	FM520105	Anello benzing ø7 / Benzing ring ø7	1
7	FM160062	Tastatore per microinterruttore / Microswitch screw	1
8	FM520101	Anello benzing ø3,2 / Benzing ring ø3,2	1
9	FM170137	Molla per tastatore / Spring	1
10	FM150024	Manopola per pistoncino / Piston handle	1
11	FM010026	Albero per pistoncino / Piston shaft	1
12	FM110502	Dischetto per manopola / Handle planchet	1
13	FM290185	Supporto per microinterruttore / Microswitch support	1
14	FE220134	Microinterruttore / Microswitch	1

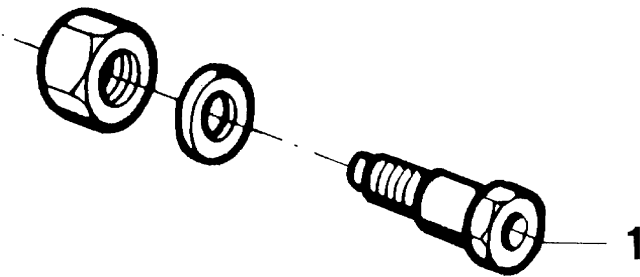
**GRUPPO CAMPANA SUPERIORE
UPPER HOOD GROUP**

CODICE GRUPPO GROUP CODE	DENOMINAZIONE GRUPPO GROUP DESCRIPTION		
SOK00405	Kit levetta apripaletta polmone / Heating chamber flap opening lever kit		
			
POS. POS.	CODICI PARTICOLARI ITEMS CODE	DENOMINAZIONI PARTICOLARI ITEMS DESCRIPTION	Q.tà Q.ty
1	FM280104	Levetta apripaletta / Flap opening lever	1

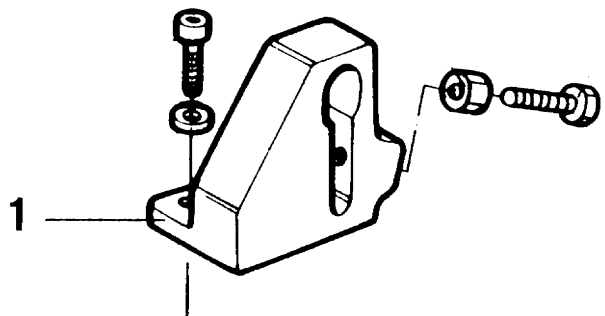
CODICE GRUPPO GROUP CODE	DENOMINAZIONE GRUPPO GROUP DESCRIPTION		
SOK00406	Kit tastatore microinterruttore / Microswitch screw kit		
			
POS. POS.	CODICI PARTICOLARI ITEMS CODE	DENOMINAZIONI PARTICOLARI ITEMS DESCRIPTION	Q.tà Q.ty
1	FM280001	Squadretta porta tastatore / Microswitch square holder	1
2	FM160001	Ghiera per tastatore / Microswitch lock screw	1
3	FM160002	Tastatore per microinterruttore / Microswitch screw	1

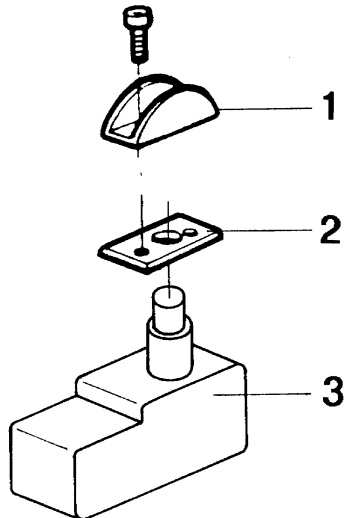
**GRUPPO CAMPANA SUPERIORE
UPPER HOOD GROUP**

CODICE GRUPPO GROUP CODE		DENOMINAZIONE GRUPPO GROUP DESCRIPTION	
S0K01001		Kit flangia bloccaggio barra torsione / Torsion bar blocking flange kit	
			
POS. POS.	CODICI PARTICOLARI ITEMS CODE	DENOMINAZIONI PARTICOLARI ITEMS DESCRIPTION	Q.tà Q.ty
1	FM120002	Flangia per barra di torsione / Torsion bar flange	1

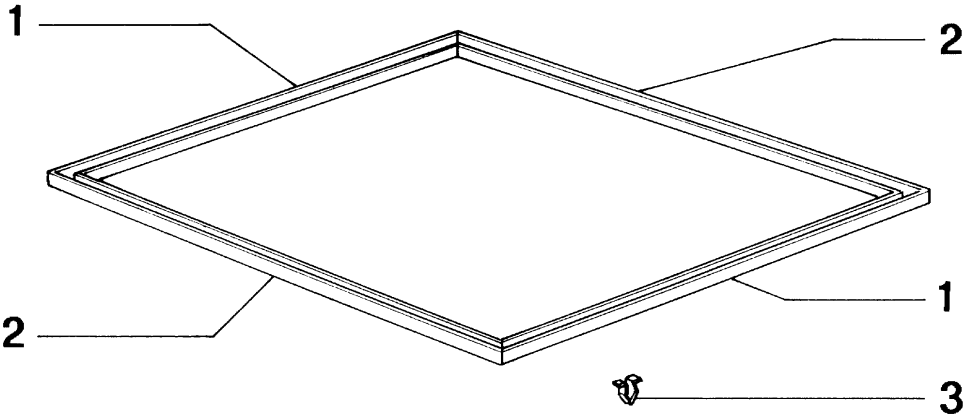
CODICE GRUPPO GROUP CODE		DENOMINAZIONE GRUPPO GROUP DESCRIPTION	
S0K01002		Kit perno rotazione campana / Hood rotation pin kit	
			
POS. POS.	CODICI PARTICOLARI ITEMS CODE	DENOMINAZIONI PARTICOLARI ITEMS DESCRIPTION	Q.tà Q.ty
1	FM200052	Perno rotazione campana / Hood rotation pin	1

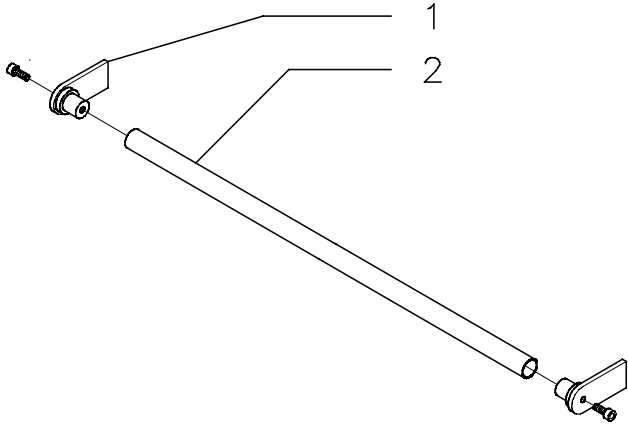
**GRUPPO CAMPANA SUPERIORE
UPPER HOOD GROUP**

CODICE GRUPPO GROUP CODE		DENOMINAZIONE GRUPPO GROUP DESCRIPTION	
S0K01004		Kit alloggiamento barra di torsione / Torsion bar housing kit	
			
POS. POS.	CODICI PARTICOLARI ITEMS CODE	DENOMINAZIONI PARTICOLARI ITEMS DESCRIPTION	Q.tà Q.ty
1	FM020001	Alloggiamento per barra di torsione / Torsion bar housing	1

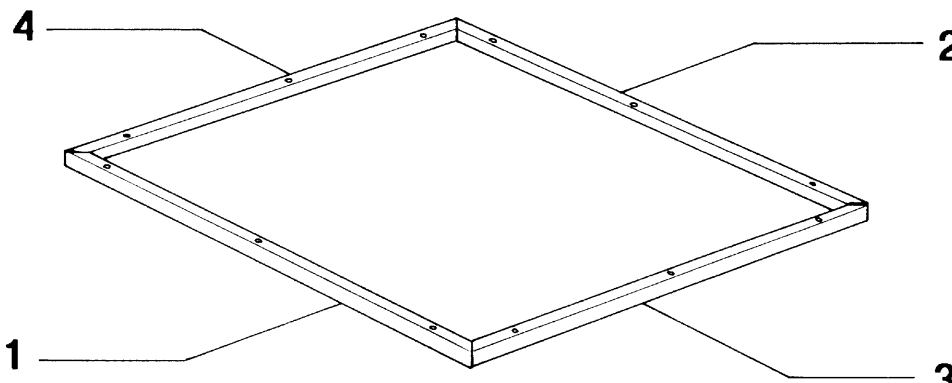
CODICE GRUPPO GROUP CODE		DENOMINAZIONE GRUPPO GROUP DESCRIPTION	
S0K01208		Kit microinterruttore Electrica / Electrica microswitch kit	
			
POS. POS.	CODICI PARTICOLARI ITEMS CODE	DENOMINAZIONI PARTICOLARI ITEMS DESCRIPTION	Q.tà Q.ty
1	FM230001	Protezione per microinterruttore / Microswitch guard	1
2	FM280216	Piastrina per microinterruttore / Microswitch plate	1
3	FE220137	Microinterruttore / Microswitch	1

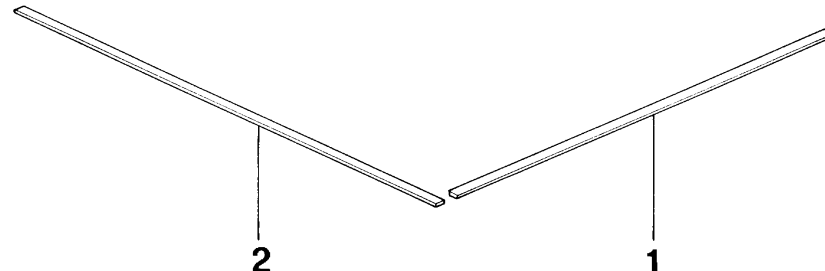
**GRUPPO CAMPANA SUPERIORE
UPPER HOOD GROUP**

CODICE GRUPPO GROUP CODE		DENOMINAZIONE GRUPPO GROUP DESCRIPTION	
S01A0401		Kit profilati fermavetro / Lock channels kit	
			
POS. POS.	CODICI PARTICOLARI ITEMS CODE	DENOMINAZIONI PARTICOLARI ITEMS DESCRIPTION	Q.tà Q.ty
1	FM220301	Profilato fermavetro laterale / Side lock channel	2
2	FM220304	Profilato fermavetro anter. e poster. / Front and rear lock channel	2
3	FM630004	Fermaglio / Fastener	8

CODICE GRUPPO GROUP CODE		DENOMINAZIONE GRUPPO GROUP DESCRIPTION	
S01A0402		Kit maniglia campana / Hood handle kit	
			
POS. POS.	CODICI PARTICOLARI ITEMS CODE	DENOMINAZIONI PARTICOLARI ITEMS DESCRIPTION	Q.tà Q.ty
1	FM340005	Bussola / Bush	2
2	FM150001	Maniglia / Handle	1

GRUPPO CAMPANA SUPERIORE UPPER HOOD GROUP

CODICE GRUPPO GROUP CODE	DENOMINAZIONE GRUPPO GROUP DESCRIPTION		
S01A0403	Kit profilati porta gomma sup. / Upper rubber holder channels kit		
 <p>The diagram shows a diamond-shaped frame made of four extruded channels. Channel 1 is the front side, channel 2 is the rear side, channel 3 is the right side, and channel 4 is the left side. Each channel has a small circular feature, likely a mounting hole or a groove for a rubber seal.</p>			
POS. POS.	CODICI PARTICOLARI ITEMS CODE	DENOMINAZIONI PARTICOLARI ITEMS DESCRIPTION	Q.tà Q.ty
1	FM220208	Profilato porta gomma anteriore / Front rubber holder channel	1
2	FM220209	Profilato porta gomma posteriore / Rear rubber holder channel	1
3	FM220214	Profilato porta gomma laterale dx / Right side rubber holder channel	1
4	FM220215	Profilato porta gomma laterale sx / Left side rubber holder channel	1

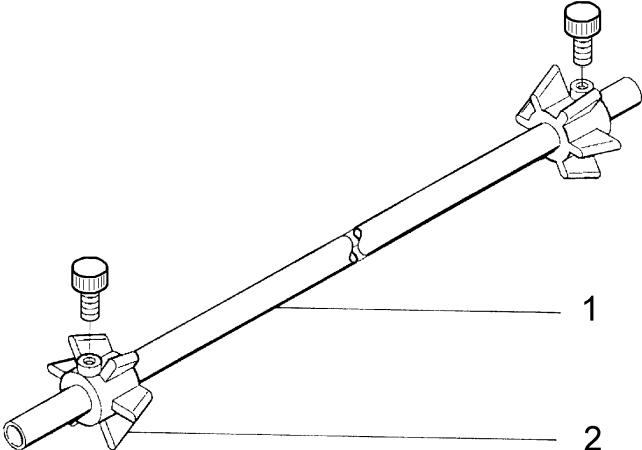
CODICE GRUPPO GROUP CODE	DENOMINAZIONE GRUPPO GROUP DESCRIPTION		
S01A0404	Kit teflon / Teflon kit		
 <p>The diagram shows two long, thin, rectangular strips of Teflon lining. Strip 1 is on the right and strip 2 is on the left, both angled downwards towards the center.</p>			
POS. POS.	CODICI PARTICOLARI ITEMS CODE	DENOMINAZIONI PARTICOLARI ITEMS DESCRIPTION	Q.tà Q.ty
1	FM240001	Rivestimento teflon L410 / Teflon lining L410	1
2	FM240002	Rivestimento teflon L460 / Teflon lining L460	1

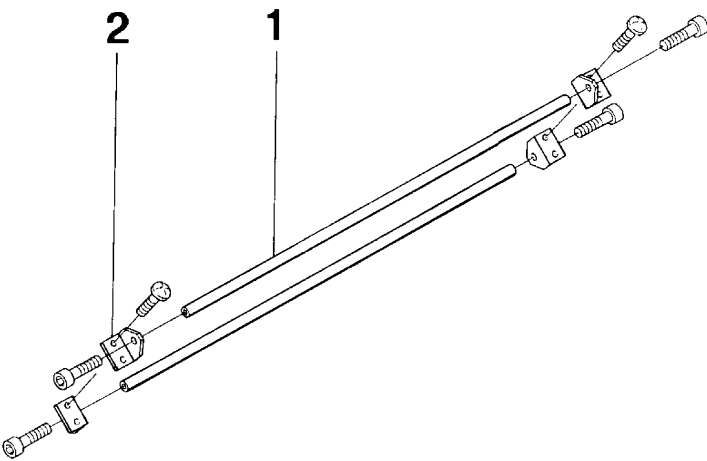
GRUPPO SUPPORTO BOBINA FILM ROLL SUPPORT GROUP

CODICE GRUPPO GROUP CODE	DENOMINAZIONE GRUPPO GROUP DESCRIPTION		
S0K00604	Kit rotellina con cava / Slotted microperforator kit		
POS. POS.	CODICI PARTICOLARI ITEMS CODE	DENOMINAZIONI PARTICOLARI ITEMS DESCRIPTION	Q.tà Q.ty
1	FM340003	Bussola eccentrica / Eccentric bush	1
2	FM160071	Rotellina microforatore / Microperforator wheel	1
3	FM350050	Anello in gomma / Rubber ring	1
4	FM520005	Anello seeger per alberi / Shafts seeger ring	1

CODICE GRUPPO GROUP CODE	DENOMINAZIONE GRUPPO GROUP DESCRIPTION		
S0K00605	Kit rotellina con aghi / Microperforator with needles kit		
POS. POS.	CODICI PARTICOLARI ITEMS CODE	DENOMINAZIONI PARTICOLARI ITEMS DESCRIPTION	Q.tà Q.ty
1	FM095137	Carter di protezione / Carter	1
2	FM340001	Bussola centrata / Centred bush	1
3	FM160007	Rotellina con aghi / Wheels with needles	1
4	FM520005	Anello seeger per alberi / Shafts seeger ring	1

GRUPPO SUPPORTO BOBINA FILM ROLL SUPPORT GROUP

CODICE GRUPPO GROUP CODE	DENOMINAZIONE GRUPPO GROUP DESCRIPTION		
S01A0602	Kit tubo porta bobina / Film roll tube kit		
			
POS. POS.	CODICI PARTICOLARI ITEMS CODE	DENOMINAZIONI PARTICOLARI ITEMS DESCRIPTION	Q.tà Q.ty
1	FM250001	Tubo porta bobina / Film roll holder tube	1
2	FM340010	Cono centratore / Centering cone	2

CODICE GRUPPO GROUP CODE	DENOMINAZIONE GRUPPO GROUP DESCRIPTION		
S01A0603	Kit supporto microforatore / Microperforator support kit		
			
POS. POS.	CODICI PARTICOLARI ITEMS CODE	DENOMINAZIONI PARTICOLARI ITEMS DESCRIPTION	Q.tà Q.ty
1	FM030003	Astina per microforatore / Microperforator rod	2
2	FM280002	Squadretta per microforatore / Microperforator square	4

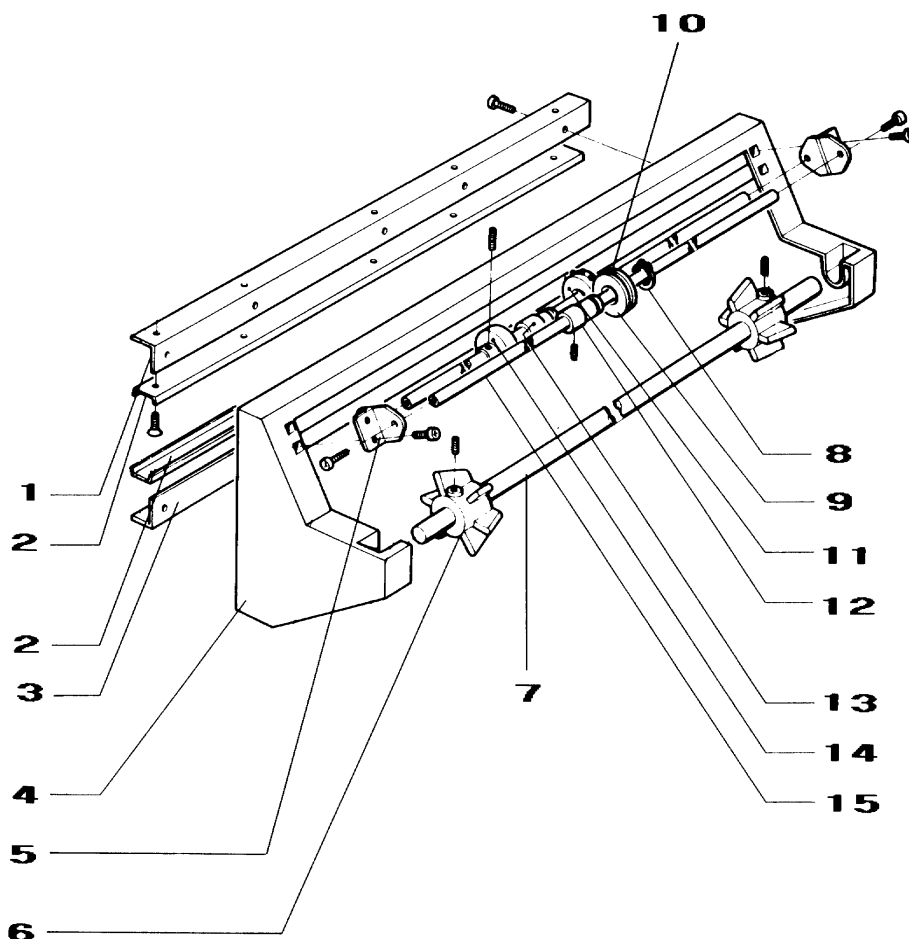
GRUPPO SUPPORTO BOBINA FILM ROLL SUPPORT GROUP

CODICE GRUPPO GROUP CODE	DENOMINAZIONE GRUPPO GROUP DESCRIPTION		
S01A0604	Kit guide scorrevoli con angolari / Sliding guides + corners kit		
POS. POS.	CODICI PARTICOLARI ITEMS CODE	DENOMINAZIONI PARTICOLARI ITEMS DESCRIPTION	Q.tà Q.ty
1	FM140003	Guida femmina L500 / Female guide L500	2
2	FM140005	Guida maschio L500 / Male guide L500	2
3	FM220505	Angolare per guida maschio superiore / Upper male guide corner	1
4	FM220506	Angolare per guida maschio inferiore / Lower male guide corner	1
5	FM220507	Angolare per guida femmina superiore / Upper female guide corner	1
6	FM220508	Angolare per guida femmina inferiore / Lower female guide corner	1

CODICE GRUPPO GROUP CODE	DENOMINAZIONE GRUPPO GROUP DESCRIPTION		
S01A0909	Kit coppia guide / Coupled guides kit		
POS. POS.	CODICI PARTICOLARI ITEMS CODE	DENOMINAZIONI PARTICOLARI ITEMS DESCRIPTION	Q.tà Q.ty
1	FM140003	Guida femmina L500 / Female guide L500	2
2	FM140005	Guida maschio L500 / Male guide L500	2

GRUPPO SUPPORTO BOBINA FILM ROLL SUPPORT GROUP

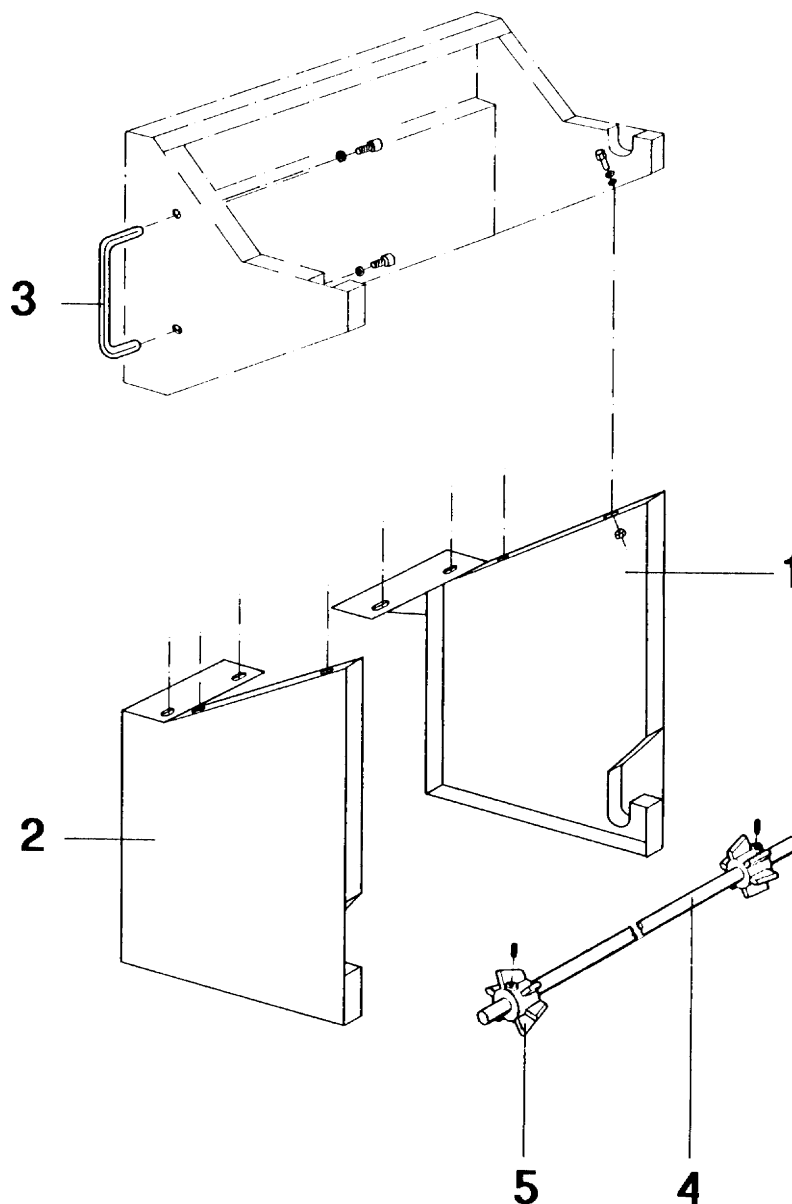
CODICE GRUPPO GROUP CODE	DENOMINAZIONE GRUPPO GROUP DESCRIPTION
PB01A001	Kit supporto bobina arancio / Orange film roll support kit
PB01G001	Kit supporto bobina grigio / Grey film roll support kit



POS. POS.	CODICI PARTICOLARI ITEMS CODE	DENOMINAZIONI PARTICOLARI ITEMS DESCRIPTION	Q.tà Q.ty
1	FM220505	Angolare per guida maschio superiore / Upper male guide corner	1
2	FM140005	Guida maschio L500 / Male guide L500	2
3	FM220506	Angolare per guida maschio inferiore / Lower male guide corner	1
4	FM090301 FM090326	Supporto bobina arancio / Orange film roll support Supporto bobina grigio / Grey film roll support	1 1
5	FM280002	Squadretta per microforatore / Microperforator square	4
6	FM340010	Cono centratore / Centering cone	2
7	FM250001	Tubo porta bobina / Film roll tube	1
8	FM520005	Anello seeger per alberi / Shafts seeger ring	4
9	FM160071	Rotellina microforatore / Microperforator wheel	2
10	FM350050	Anello in gomma / Rubber ring	2
11	FM160007	Rotellina con aghi / Wheel with needles	2
12	FM340003	Bussola eccentrica / Eccentric bush	2
13	FM340001	Bussola centrata / Centred bush	2
14	FM095137	Carter di protezione / Carter	2
15	FM030003	Astina per microforatore / Microperforator rod	2

GRUPPO SUPPORTO BOBINA FILM ROLL SUPPORT GROUP

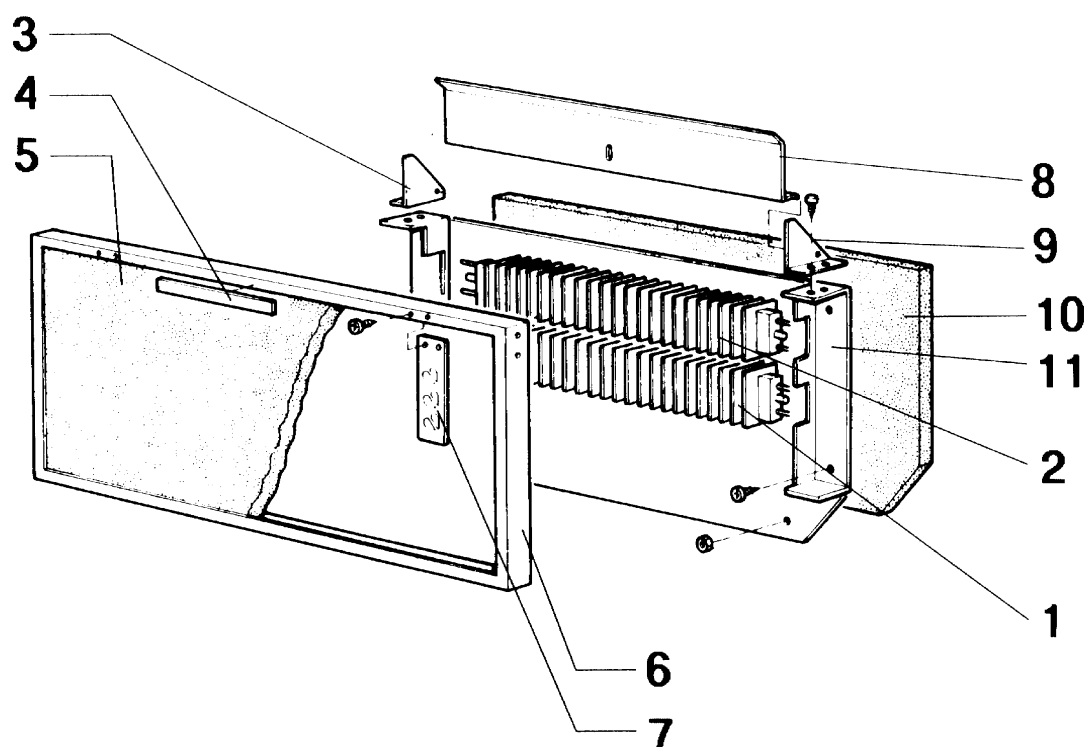
CODICE GRUPPO GROUP CODE	DENOMINAZIONE GRUPPO GROUP DESCRIPTION
PB01N000	Kit supporto seconda bobina / Second film roll support kit



POS. POS.	CODICI PARTICOLARI ITEMS CODE	DENOMINAZIONI PARTICOLARI ITEMS DESCRIPTION	Q.tà Q.ty
1	FM090329	Supporto seconda bobina dx / Right second film roll support	1
2	FM090330	Supporto seconda bobina sx / Left second film roll support	1
3	FM510101	Maniglia / Handle	1
4	FM250001	Rullo porta bobina / Film roller	1
5	FM340010	Cono centratore / Centering cone	2

GRUPPO POLMONE DI CALORE HEATING CHAMBER GROUP

CODICE GRUPPO GROUP CODE	DENOMINAZIONE GRUPPO GROUP DESCRIPTION
G01A0010	Kit polmone calore 220V / 220V heating chamber kit

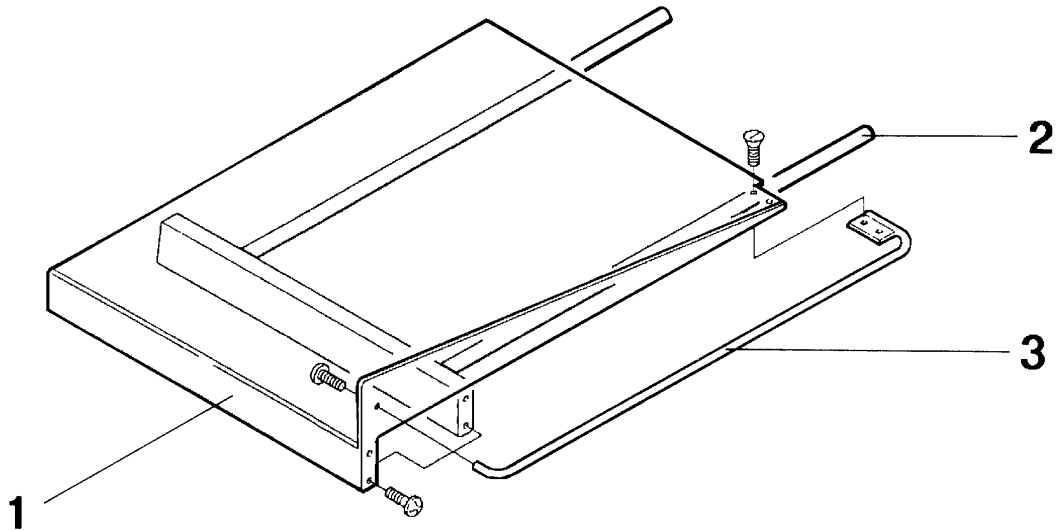


POS. POS.	CODICI PARTICOLARI ITEMS CODE	DENOMINAZIONI PARTICOLARI ITEMS DESCRIPTION	Q.tà Q.ty
1	FE381001	Resistore strip W1300 V136 / W1300 V136 resistor	1
2	FE381002	Resistore strip W800 V84 / W800 V84 resistor	1
3	FM280005	Squadretta sinistra per paletta / Flap left square	1
4	FM110012	Targhetta alta temperatura / High temperature plate	1
5	FM195011	Pannello lana di vetro / Glass wool panel	1
6	FM090271	Piastra anteriore resistori / Resistors front plate	1
7	FM290102	Supporto posteriore piatto retinato / Screened plate rear support	2
8	FM280106	Paletta polmone calore / Heating chamber flap	1
9	FM280004	Squadretta destra per paletta / Flap right square	1
10	FM195038	Pannello lana di roccia / Rock wool panel	1
11	FM090281	Piastra posteriore resistori / Resistors rear plate	1

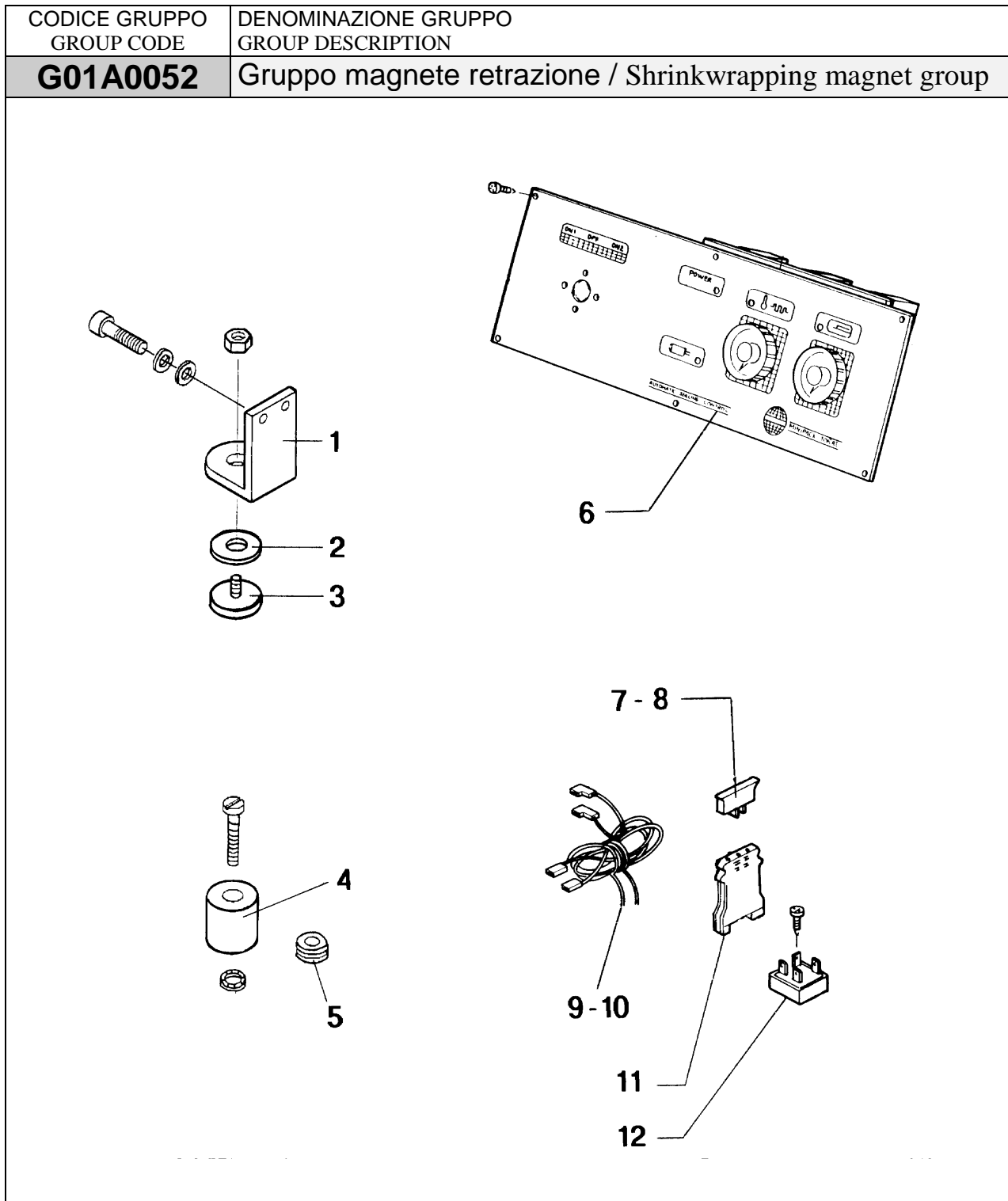
GRUPPO POLMONE DI CALORE
HEATING CHAMBER GROUP

CODICE GRUPPO GROUP CODE	DENOMINAZIONE GRUPPO GROUP DESCRIPTION		
S0K01111	Kit ventola MEC 132 / MEC 132 fan kit		
POS. POS.	CODICI PARTICOLARI ITEMS CODE	DENOMINAZIONI PARTICOLARI ITEMS DESCRIPTION	Q.tà Q.ty
1	FM340019	Bussola per ventola / Fan bush	1
2	FM830002	Ventola MEC 132 / MEC 132 fan	1

CODICE GRUPPO GROUP CODE	DENOMINAZIONE GRUPPO GROUP DESCRIPTION
PC01A000	Gruppo piatto di confez. arancio / Orange packaging plate group
PC01G000	Gruppo piatto di confez. grigio / Grey packaging plate group
PC01I000	Gruppo piatto di confez. inox / Inox packaging plate group



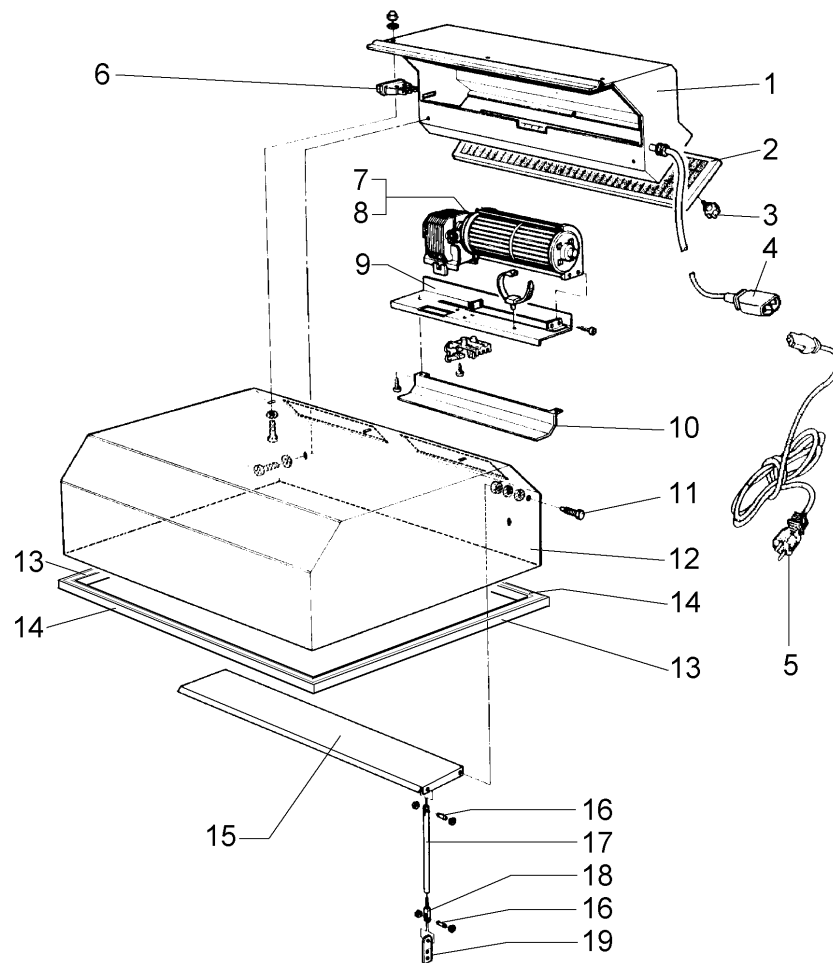
POS. POS.	CODICI PARTICOLARI ITEMS CODE	DENOMINAZIONI PARTICOLARI ITEMS DESCRIPTION	Q.tà Q.ty
1	FM090176	Piatto di confezionamento arancio / Orange packaging plate	1
	FM090177	Piatto di confezionamento inox / Inox packaging plate	1
	FM090180	Piatto di confezionamento grigio / Grey packaging plate	1
2	FM300028	Telaio piatto di confezionamento / Packaging plate frame	1
3	FM030018	Asta aprifilm / Film opening rod	1



POS. POS.	CODICI PARTICOLARI ITEMS CODE	DENOMINAZIONI PARTICOLARI ITEMS DESCRIPTION	Q.tà Q.ty
1	FM280011	Squadretta per contrasto elettromagnete / Magnet square	1
2	FM350011	Rondella per contrasto elettromagnete / Magnet washer	1
3	FM160026	Contrasto per elettromagnete / Magnet pressing square	1
4	FE130009	Elettromagnete / Magnet	1
5	FE320101	Gommino passacavo / Electric rubber cable	1
6	S0190031	Pannello comandi / Control panel	1
7	FE290008	Fusibile F 500mA / 500mA F fuse	1
8	FE290911	Portafusibile / Fuse holder	1
9	TE010A52	Trecciola per elettromagnete / Magnet plait	1
10	ME010A52	Matassina bordo macchina elettromagnete / Magnet winding	1
11	FE230119	Morsetto / Clamp	1
12	FE360003	Raddrizzatore / Rectifier	1

CODICE GRUPPO GROUP CODE		DENOMINAZIONE GRUPPO GROUP DESCRIPTION	
G01A0053		Gruppo magnete di saldatura / Sealing magnet group	
POS. POS.	CODICI PARTICOLARI ITEMS CODE	DENOMINAZIONI PARTICOLARI ITEMS DESCRIPTION	Q.tà Q.ty
1	FM290135	Supporto contrasto elettromagnete / Magnet pressing square support	1
2	FM170105	Molla di compressione / Compression spring	1
3	FM200065	Perno per contrasto elettromagnete / Magnet pressing square pin	1
4	FM160032	Contrasto per elettromagnete / Magnet pressing square	1
5	FE130010	Elettromagnete / Magnet	1
6	FM290136	Supporto per elettromagnete / Magnet support	1
7	FE290008	Fusibile F 500mA / 500mA F fuse	1
8	FE290911	Portafusibile / Fuse holder	1
9	TE010053	Trecciola per doppio magnete / Double magnet plait	1
10	ME020053	Matassina elettromagnete saldatura / Sealing magnet winding	1
11	FE230119	Morsetto / Clamp	1
12	FE360003	Raddrizzatore / Rectifier	1

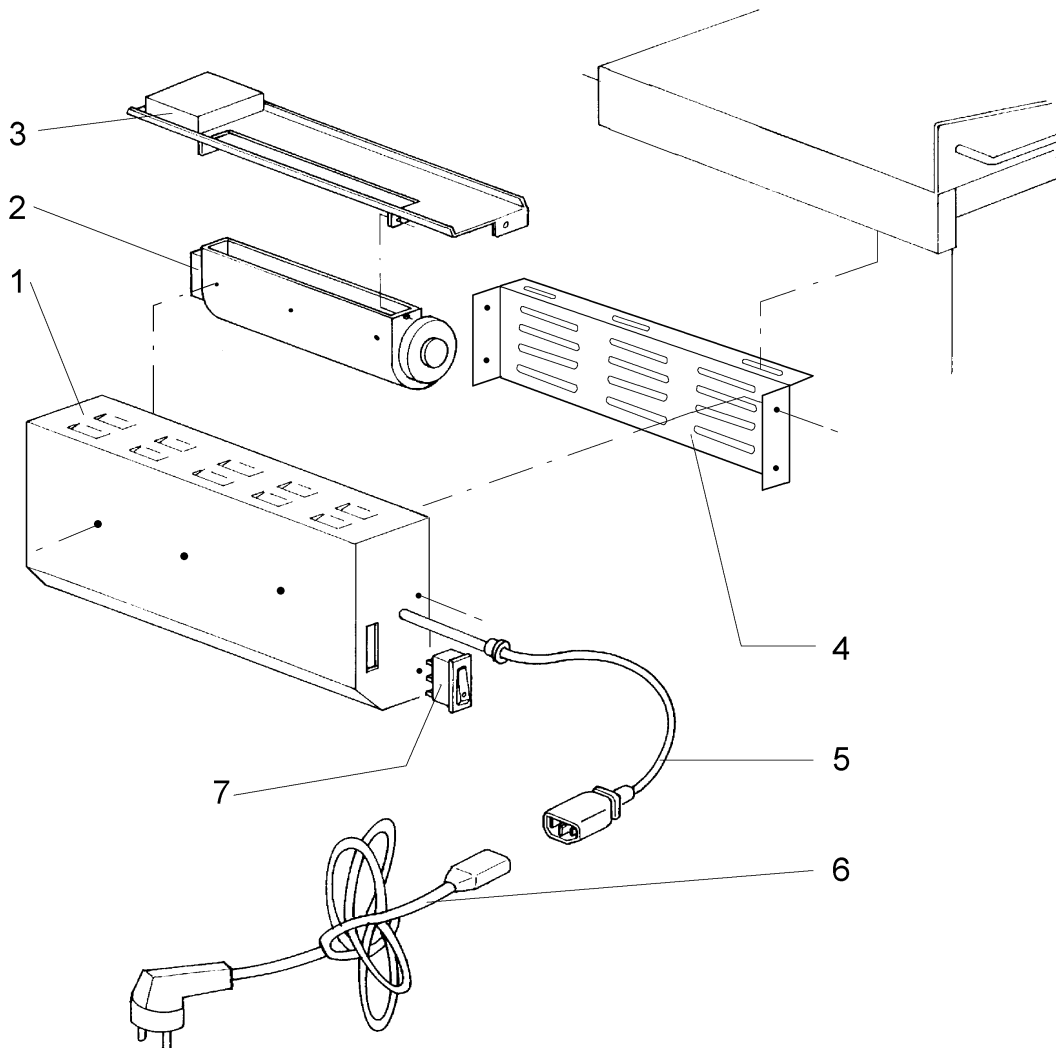
CODICE GRUPPO GROUP CODE	DENOMINAZIONE GRUPPO GROUP DESCRIPTION
AF010A00	Gruppo aspiratore fumi 220V / 220V fan exhauster group
AF010E00	Gruppo aspiratore fumi 120V / 120V fan exhauster group



POS. POS.	CODICI PARTICOLARI ITEMS CODE	DENOMINAZIONI PARTICOLARI ITEMS DESCRIPTION	Q.tà Q.ty
1	FM090029	Carenatura / Bodywork	1
2	FM196003	Kit filtro aspiratore fumi / Fan exauster filter kit	1
3	FM510045	Manopola / Handle	1
4	FE310121	Cavo + spina + puntali / Cable + plug + prod	1
5	FE310112	Cavo + Shuko + presa / Cable + Shuko + plug	1
6	FE190032	Interruttore unipolare / Unipolar switch	1
7	FE260016	Ventilatore tangenziale VT60/270 220V 50Hz / VT60/270 220V 50Hz fan	1
8	FE260007	Ventilatore tangenziale VT60/270 115V 60Hz / VT60/270 115V 60Hz fan	1
9	FM090286	Piastra supporto ventilatore / Fan support plate	1
10	FM095132	Carter protezione cavi / Cable guard carter	1
11	FM200055	Perno per deflettore / Air deviator pin	2
12	FM080013	Campana superiore / Upper hood	1
13	FM220301	Profilato fermavetro laterale / Side lock channel	2
14	FM220304	Profilato fermavetro anteriore e posteriore / Front - rear lock channel	2
15	FM280110	Deflettore / Air deviator	1
16	FM200054	Perno per biella / Connecting rod pin	2
17	FM060026	Biella comando deflettore / Air deviator connecting rod command	1
18	FM290004	Forcella per regolazione deflettore / Air deviator adjusting pin	1
19	FM290148	Supporto biella / Connecting rod support	1

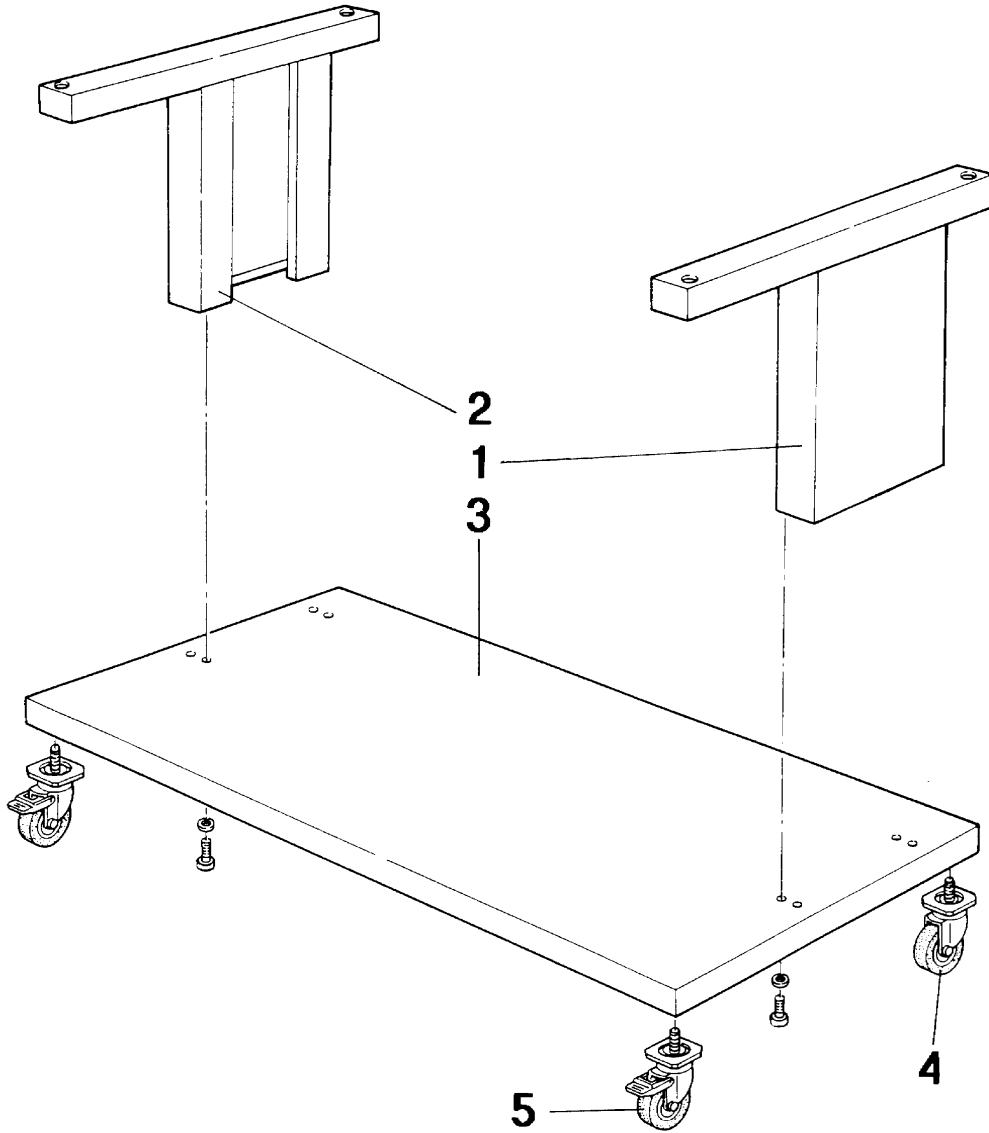
CODICE GRUPPO GROUP CODE	DENOMINAZIONE GRUPPO GROUP DESCRIPTION		
AV010A01	Gruppo avvolgitore film 220V / 220V film winder group		
POS. POS.	CODICI PARTICOLARI ITEMS CODE	DENOMINAZIONI PARTICOLARI ITEMS DESCRIPTION	Q.tà Q.ty
1	FM290195	Supporto rinvio film / Film transmission support	1
2	FM200069	Perno per rullo di rinvio / Transmission roller pin	1
3	FM250049	Rullo rinvio / Transmission roller	1
4	S0K00407	Gruppo guida a piolo per film / Film roll guide group	1
5	FM290176	Supporto rinvio film / Film transmission support	1
6	FM250038	Rullo di rinvio / Transmission roller	1
7	FM200060	Perno per rullo di rinvio / Transmission roller pin	1
8	FE190032	Interruttore / Switch	1
9	FM290175	Supporto avvolgitore / Winder support	1
10	FM290107	Supporto motoriduttore / Gearmotor support	1
11	FE250016	Motoriduttore V220 / 220V gearmotor	1
12	FM095138	Carter motoriduttore / Gearmotor carter	1
13	FM160104	Ghiera di bloccaggio / Blocking ring nut	1
14	FE220105	Microinterruttore/ Microswitch	1
15	FM290172	Supporto leva tensore / Tightener lever support	1
16	FM010041	Albero per avvolgitore / Winder shaft	1
17	FM120022	Flangia mobile / Mobile flange	1
18	FM120015	Flangia fissa / Fix flange	1
19	FM250121	Mozzo / Hub	1
20	FM060027	Leva per avvolgitore / Winder lever	1
21	FM250074	Rullo per avvolgitore / Winder roller	1
22	FM030063	Asta per leva avvolgitore / Winder lever rod	2
23	FM280326	Piastrina di collegamento / Connecting plate	1
24	FE310121	Cavo + spina + puntali / Cable + plug + prod	1
25	FE310112	Cavo + Shuko + presa / Cable + Shuko + plug	1

CODICE GRUPPO GROUP CODE	DENOMINAZIONE GRUPPO GROUP DESCRIPTION
GS000011	Gruppo soffiante 220V / 220V blower group
GS000E11	Gruppo soffiante 120V / 120V blower group



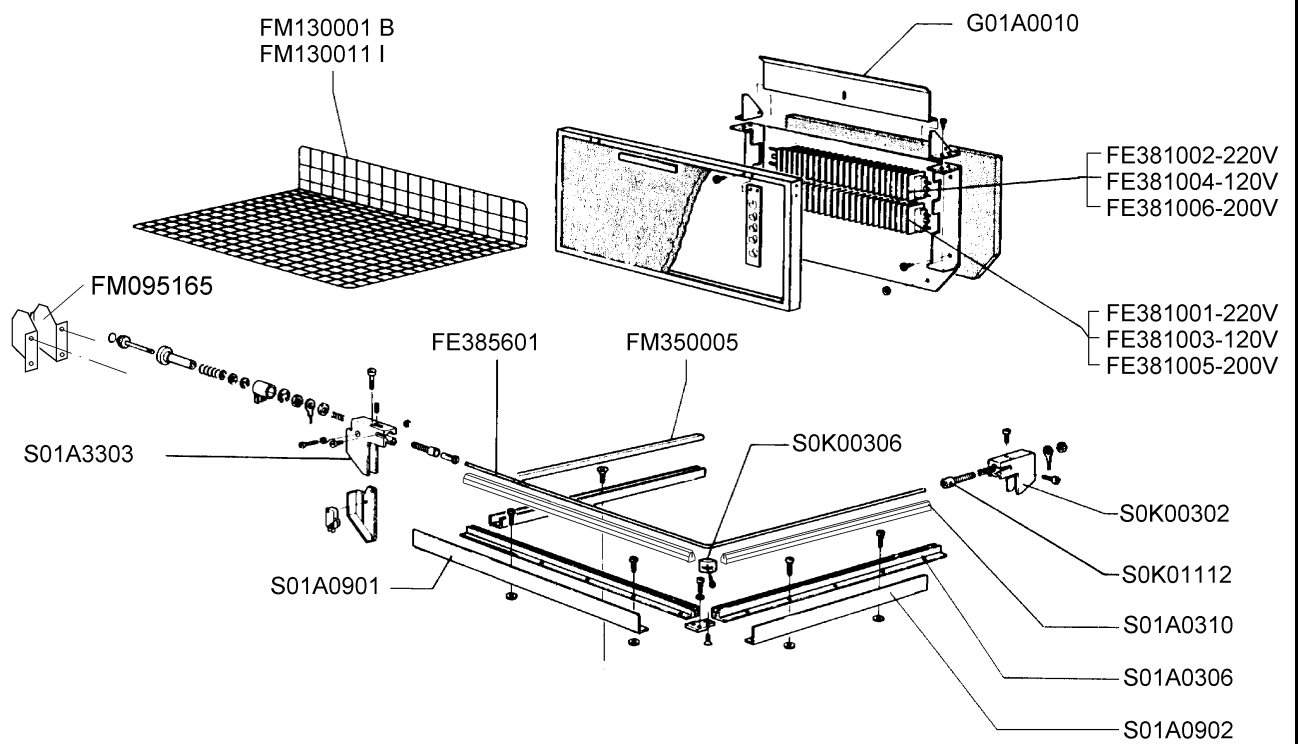
POS. POS.	CODICI PARTICOLARI ITEMS CODE	DENOMINAZIONI PARTICOLARI ITEMS DESCRIPTION	Q.tà Q.ty
1	FM090078	Carcassa soffiante / Blower bodywork	1
2	FE260015 FE260005	Ventilatore tangenziale V220 / V220 fan Ventilatore tangenziale V120 / V120 fan	1
3	FM090290	Lamiera canalizzazione aria / Air duct plate	1
4	FM095016	Frontalino aspirazione / Aspiration front panel	1
5	FE310121	Cavo + spina + puntali / Cable + plug + prod	1
6	FE310112	Cavo + shuko + presa / Cable + shuko + plug	1
7	FE190032	Interruttore / Switch	1

CODICE GRUPPO GROUP CODE	DENOMINAZIONE GRUPPO GROUP DESCRIPTION
CA01N001	Gruppo carrello nero / Black trolley group



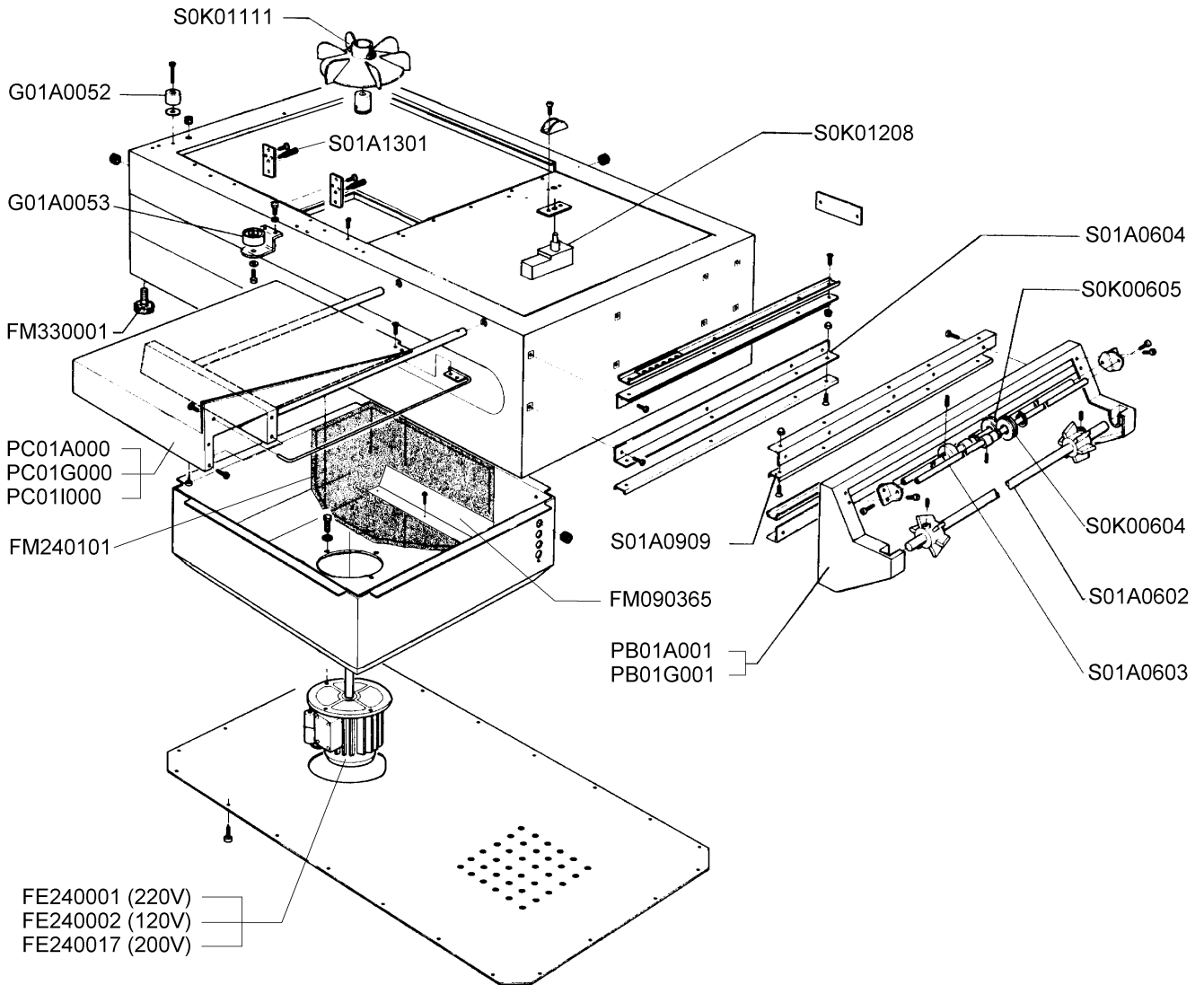
POS. POS.	CODICI PARTICOLARI ITEMS CODE	DENOMINAZIONI PARTICOLARI ITEMS DESCRIPTION	Q.tà Q.ty
1	FM091040	Montante dx per carrello / Right vertical rod for trolley	1
2	FM091041	Montante sx per carrello / Left vertical rod for trolley	1
3	FM091042	Piano di base / Base plane	1
4	FM770521	Ruota / Wheel	2
5	FM770522	Ruota con freno / Wheel + brake	2

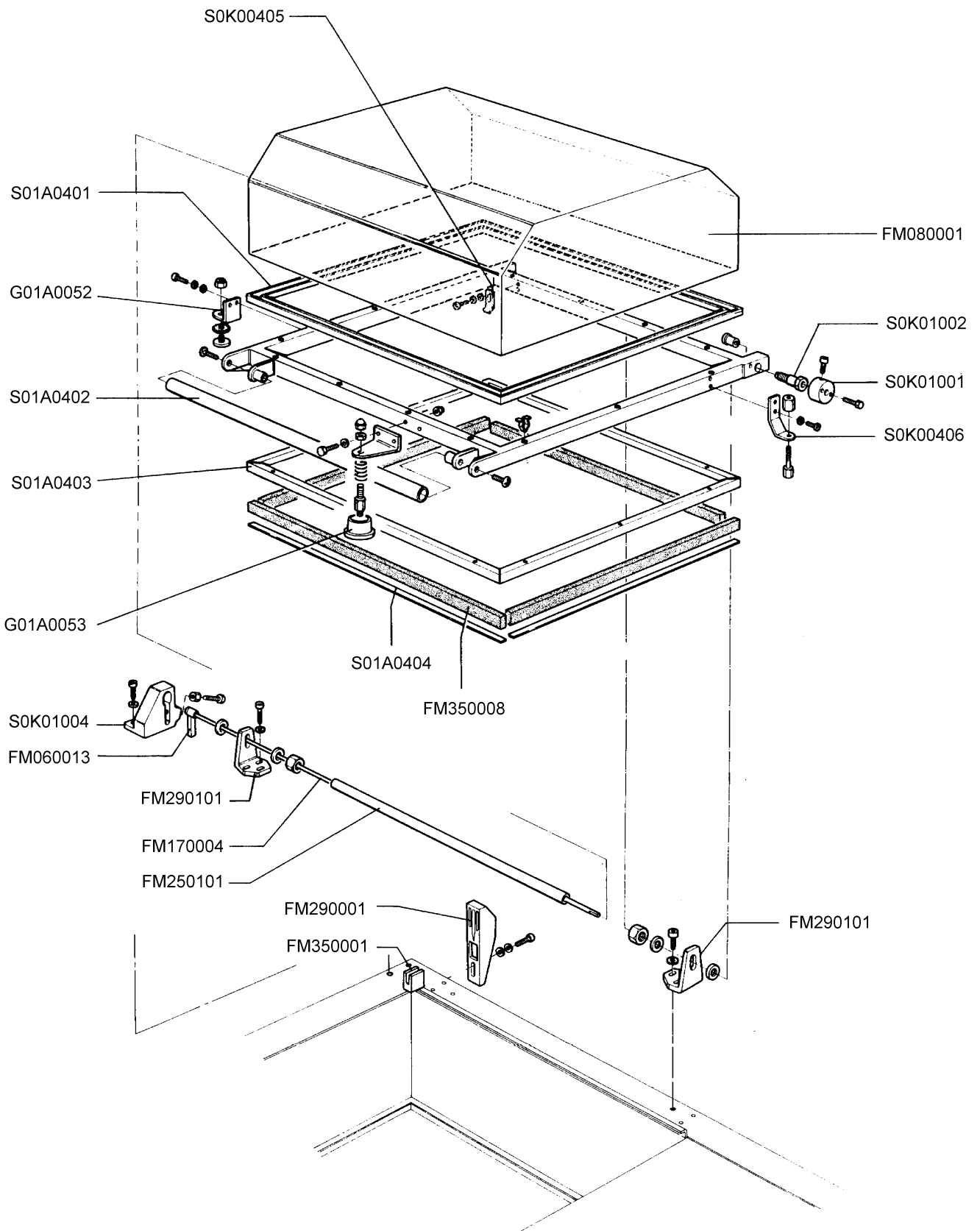
**ESPLOSO MACCHINA
MACHINE DETAIL DRAWING**

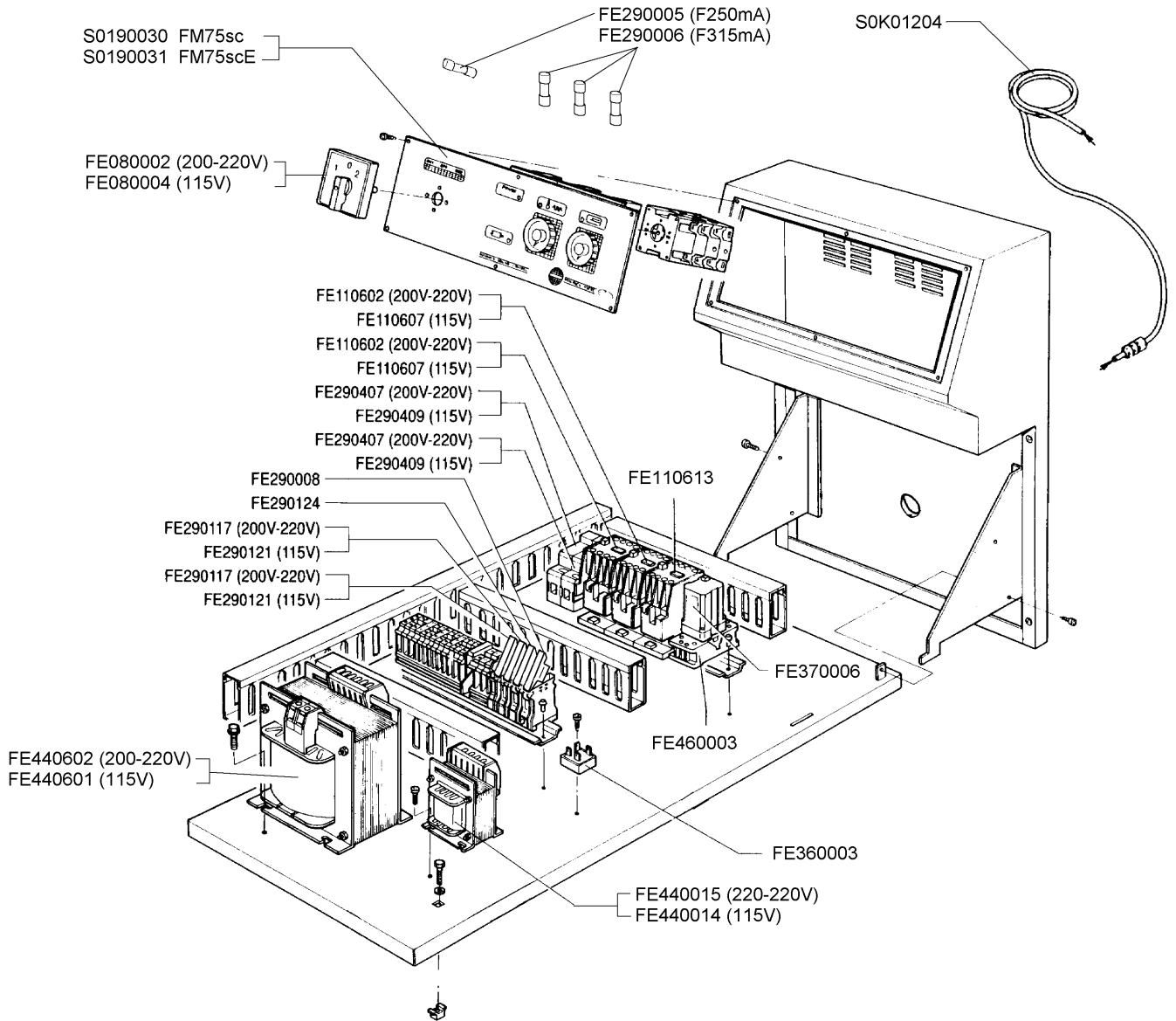


ESPLOSO MACCHINA
MACHINE DETAIL DRAWING

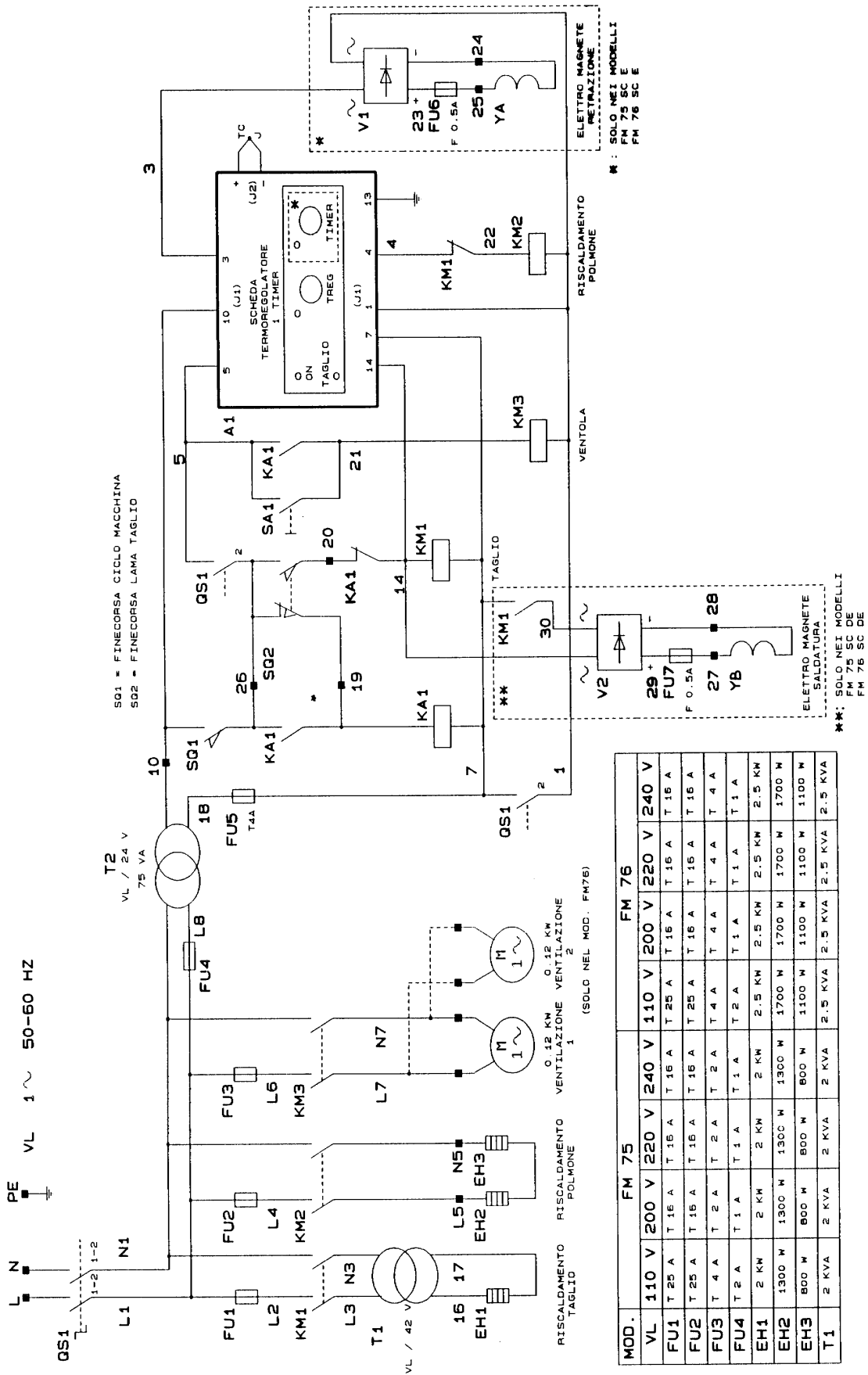
TAVOLA 2
SCHEME 2







SCHEMA ELETTRICO WIRING DIAGRAM



MOD.	FM 75				FM 76			
	110 V	200 V	220 V	240 V	110 V	200 V	220 V	240 V
VL	T 25 A	T 16 A	T 16 A	T 16 A	T 25 A	T 16 A	T 16 A	T 16 A
FU1	T 25 A	T 16 A	T 16 A	T 16 A	T 25 A	T 16 A	T 16 A	T 16 A
FU2	T 25 A	T 16 A	T 16 A	T 16 A	T 25 A	T 16 A	T 16 A	T 16 A
FU3	T 4 A	T 2 A	T 2 A	T 2 A	T 4 A	T 4 A	T 4 A	T 4 A
FU4	T 2 A	T 1 A	T 1 A	T 1 A	T 2 A	T 1 A	T 1 A	T 1 A
EH1	2 KN	2 KN	2 KN	2 KN	2.5 KN	2.5 KN	2.5 KN	2.5 KN
EH2	1300 W	1300 W	1300 W	1300 W	1700 W	1700 W	1700 W	1700 W
EH3	800 W	800 W	800 W	800 W	1100 W	1100 W	1100 W	1100 W
T 1	2 KVA	2 KVA	2 KVA	2 KVA	2.5 KVA	2.5 KVA	2.5 KVA	2.5 KVA

LEGENDA SCHEMA ELETTRICO WIRING DIAGRAM DESCRIPTION

QS1	Selettore ciclo / Cycle selector
FU1	Fusibile / Fuse
FU2	Fusibile / Fuse
FU3	Fusibile / Fuse
FU4	Fusibile / Fuse
FU5	Fusibile / Fuse
EH1	Resistenza di taglio / Cutting heater
EH2	Resistori forno / Oven resistors
EH3	Resistori forno / Oven resistors
M	Motore ventilazione / Fan motor
T1	Trasformatore taglio / Cutting transformer
T2	Trasformatore ausiliario / Auxiliary transformer
SQ1	Finecorsa ciclo macchina / Machine cycle limit switch
SQ2	Finecorsa lama taglio / Cutting blade limit switch
KM1	Contattore taglio / Cutting contactor
KM2	Contattore resistori forno / Oven resistors contactor
KM3	Contattore ventola / Fan contactor
KA1	Contattore ausiliario / Auxiliary contactor

VERSIONE CON ELETTROMAGNETE DI RETRAZIONE SHRINKWRAPPING MAGNET VERSION

FU6	Fusibile / Fuse
YA	Magnete di retrazione / Shrinkwrapping magnet

VERSIONE CON DOPPIO ELETTROMAGNETE DOUBLE MAGNET VERSION

FU7	Fusibile / Fuse
YB	Magnete di saldatura / Sealing magnet



minipack-torre S.p.A.

Via provinciale, 54-24044 DALMINE (BG)-ITALY
Tel. (035) 563525 (4 linee r.a.) TLX303055 MIPACK I
Fax (035) 564945-Cod.Fisc.01633550163