



**Minipack-torre S.p.A.**  
Via Provinciale, 54 - 24044 Dalmine (BG) - Italy  
Tel. (035) 563525 – Fax (035) 564945  
E-mail: info@ minipack-torre.it  
<http://www.minipack-torre.it>



# RP55C

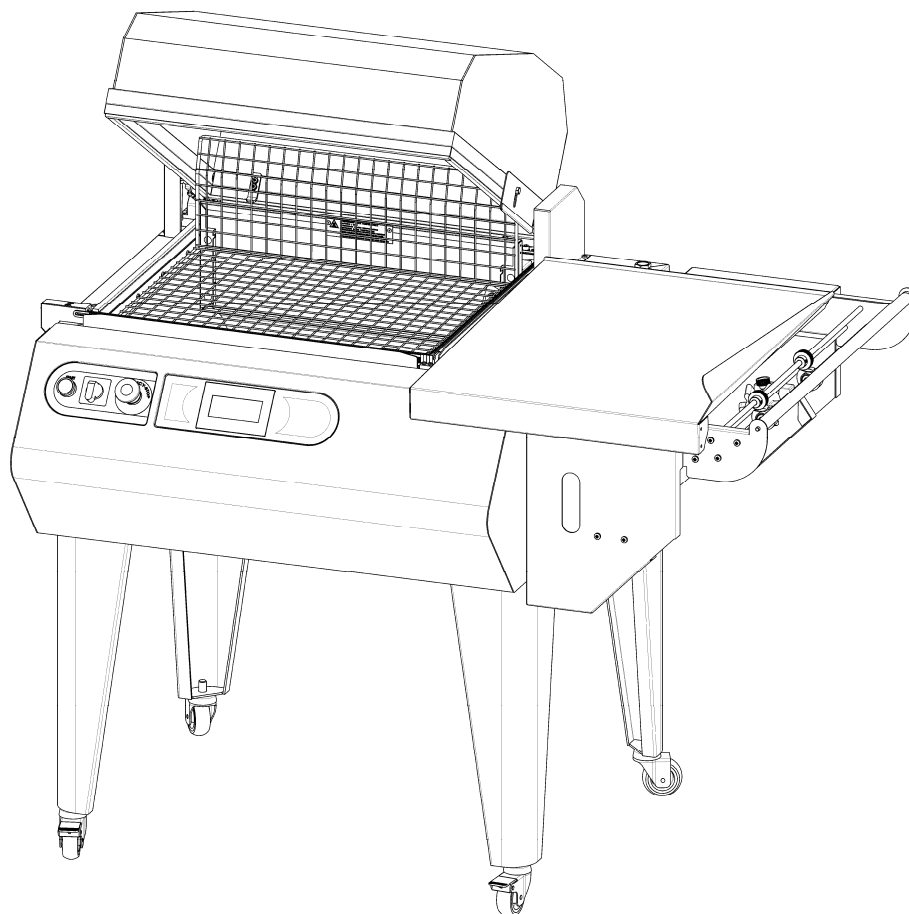
( Versione con PLC / Version with PLC )

## Catalogo ricambi

( Valido dalla matricola nr. 3546 del 12.2012 )

## Spare parts catalogue

( Valid from serial number 3546 dated 12.2012 )



CONSULTARE ATTENTAMENTE QUESTO CATALOGO PRIMA DI ORDINARE PEZZI DI RICAMBIO  
CAREFULLY READ THIS CATALOGUE BEFORE ORDERING ANY SPARE PART



DOC. N. FM112183  
REV. 0  
Ed: 02.2014

# УПАКОВОЧНОЕ ОБОРУДОВАНИЕ



ПРОИЗВОДСТВО И ПОСТАВКА  
СЕРВИСНЫЙ РЕМОНТ  
ЗАПАСНЫЕ ЧАСТИ  
РАСХОДНЫЕ МАТЕРИАЛЫ

Диагностика, ремонт, сервисное обслуживание.

Запасные части и расходный материал: резина, тефлоновая лента, термонож (лезвие), гель для смазки.

Плѐнка термоусадочная полиолефиновая.

Система «Trade-In» – замена Вашего оборудования на новое и более производительное.



*На фото: запайщик Magnetic FL900 + туннель Magnetic T100*

ООО «АРДсистемы»

(495) 231-21-00

(812) 363-20-22

info@ardsystems.ru

[www.filmtrade.ru](http://www.filmtrade.ru)

[www.ardsystems.ru](http://www.ardsystems.ru)

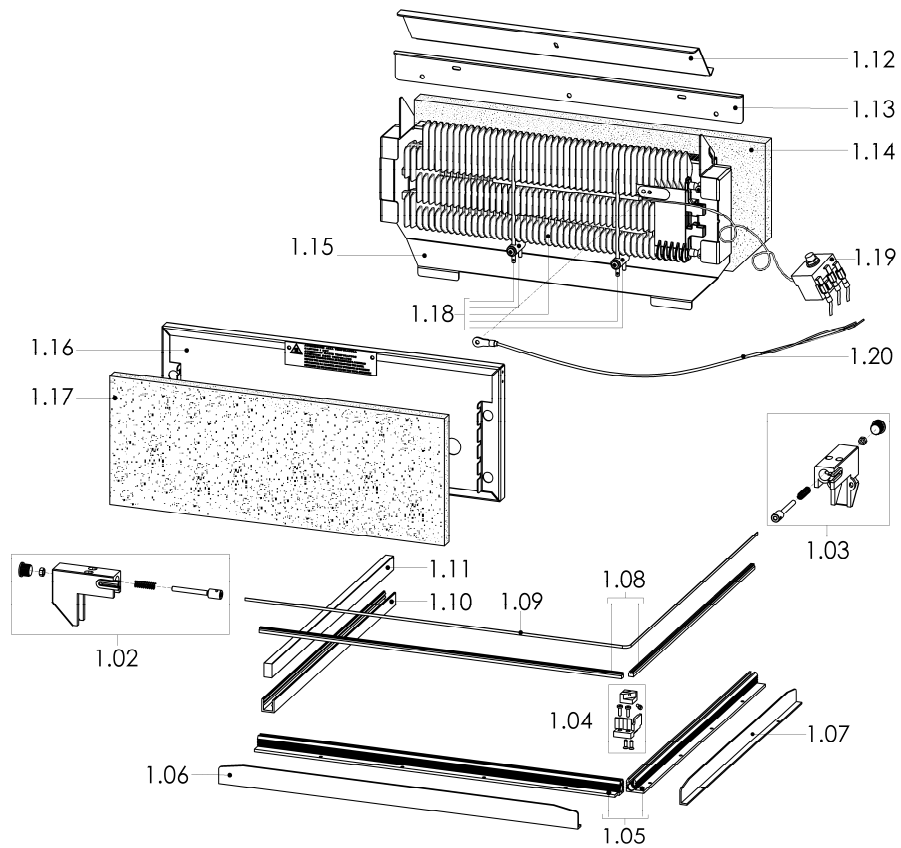
**Versione 400V / 400V version**

<b>Pos. Pos.</b>	<b>Codice Code</b>	<b>Descrizione Description</b>
1.02	S0K00301	Kit morsetto anteriore / Front clamp kit
1.03	S0K00302	Kit morsetto posteriore / Rear clamp kit
1.04	S0K00306	Kit morsetto centrale portalama / Blade holder central clamp kit
1.05	S02A0306	Kit profilati porta isolatori / Infill holder channel kit
1.06	S02A0901	Kit protezione antinfortunistica anteriore / Front guard kit
1.07	S02A0903	Kit protezione antinfortunistica laterale / Side guard kit
1.08	S02A0310	Kit isolatori / Infill blocks kit
1.09	KR020001	Lama saldante teflonata / Teflon-coated sealing blade
1.10	FM220265	Profilato porta gomma laterale / Side rubber holder channel
1.11	FM350006	Gomma neoprene 15x10 lg.530mm / 15x10 lg.530mm Neoprene rubber
1.12	FM281334	Paletta polmone calore / Heating chamber flap
1.13	FM091185	Rinforzo posteriore / Rear reinforcement
1.14	FM195123	Pannello lana di roccia / Rock wool panel
1.15	FM091318	Piastra posteriore resistori / Heaters rear plate
1.16	FM091124	Piastra anteriore resistori / Heaters front plate
1.17	FM195111	Pannello lana di vetro / Glass wool panel
1.18	KR340B03	Kit dissipatore per polmone calore W3400 V400 / W3400 V400 Heat sink kit
1.19	FE430013	Termostato di sicurezza / Safety thermostat (vedi Tavola 10, pos. B10) / (see Scheme 10, pos. B10)
1.20	FE435011	Termocoppia / Thermocouple

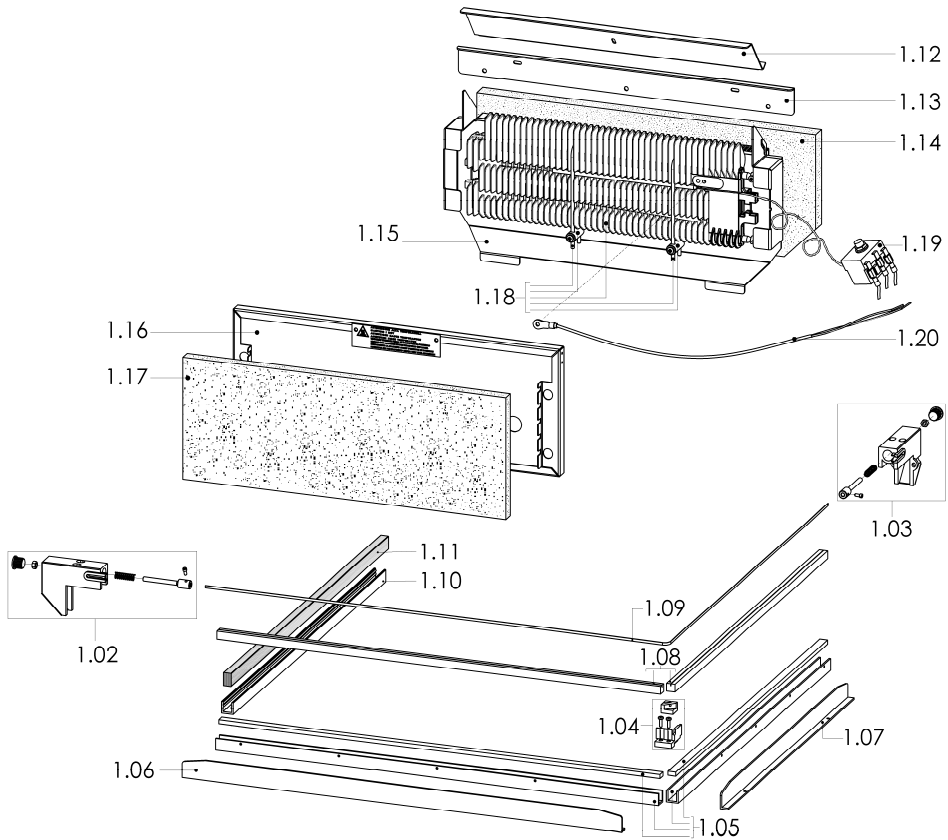
**Versione 200V / 200V version**

<b>Pos. Pos.</b>	<b>Codice Code</b>	<b>Descrizione Description</b>
1.02	S0K00301	Kit morsetto anteriore / Front clamp kit
1.03	S0K00302	Kit morsetto posteriore / Rear clamp kit
1.04	S0K00306	Kit morsetto centrale portalama / Blade holder central clamp kit
1.05	S02A0311	Kit profilati taglierina / Cutter channels kit
1.06	S02A0901	Kit protezione antinfortunistica anteriore / Front guard kit
1.07	S02A0903	Kit protezione antinfortunistica laterale / Side guard kit
1.08	S02A0305	Kit barrette porta lama / Blade holder bar kit
1.09	KR020001	Lama saldante teflonata / Teflon-coated sealing blade
1.10	FM220265	Profilato porta gomma laterale inferiore / Lower rubber holder side channel
1.11	FM350006	Gomma neoprene 15x10 lg.530mm / 15x10 lg.530mm Neoprene rubber
1.12	FM281334	Paletta polmone calore / Heating chamber flap
1.13	FM091185	Rinforzo posteriore / Rear reinforcement
1.14	FM195123	Pannello lana di roccia / Rock wool panel
1.15	FM091318	Piastra posteriore resistori / Heaters rear plate
1.16	FM091124	Piastra anteriore resistori / Heaters front plate
1.17	FM195111	Pannello lana di vetro / Glass wool panel
1.18	KR340H03	Kit dissipatore per polmone calore W3400 V200-208 / W3400 V200-208 Heat sink kit
1.19	FE430013	Termostato di sicurezza / Safety thermostat (vedi Tavola 10, pos. B10) / (see Scheme 10, pos. B10)
1.20	FE435011	Termocoppia / Thermocouple

Versione 400V / 400V version

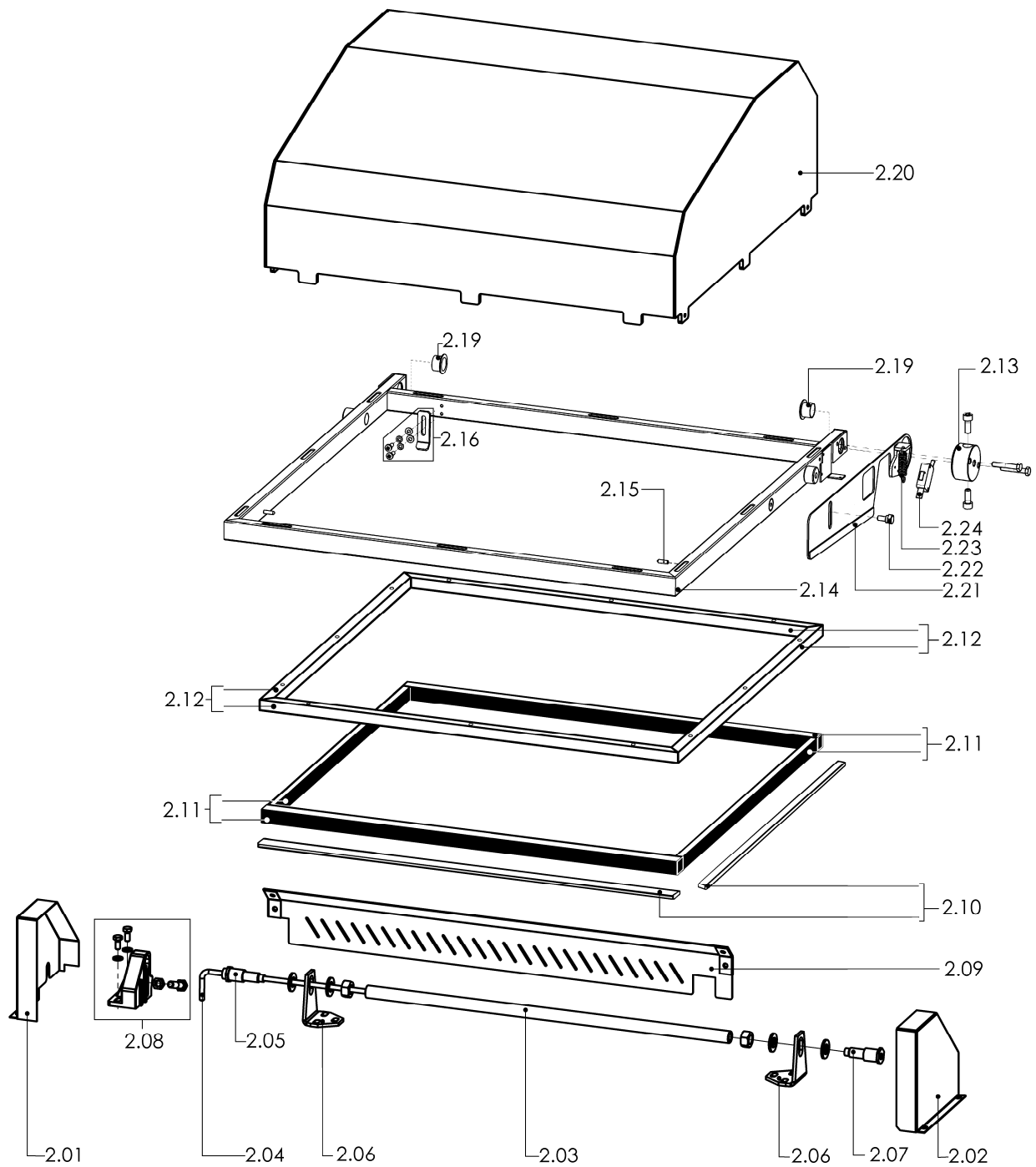


Versione 200V / 200V version



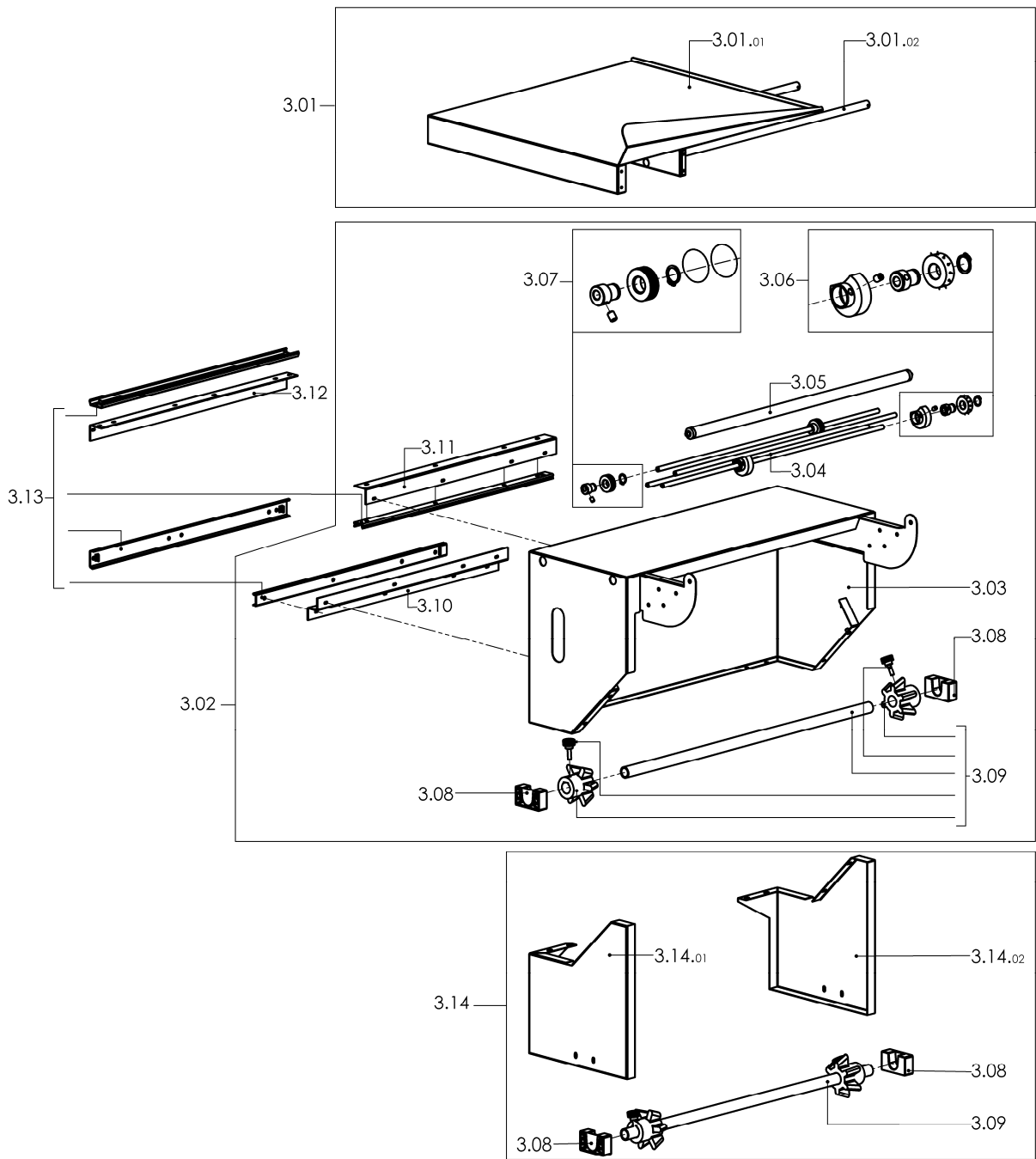
**LEGENDA PARTICOLARI / ITEMS DESCRIPTION****TAVOLA 2 / SCHEME 2**

<b>Pos. Pos.</b>	<b>Codice Code</b>	<b>Descrizione Description</b>
2.01	FM095118	Carter sinistro / Left carter
2.02	FM095117	Carter destro / Right carter
2.03	FM250102	Tube per barra di torsione / Torsion bar tube
2.04	FM170002	Barra di torsione / Torsion bar
2.05	S0K01005	Kit perno sinistro rotazione campana / Hood rotation left pin kit
2.06	FM290101	Supporto campana / Hood support
2.07	S0K01002	Kit perno destro rotazione campana / Hood rotation right pin kit
2.08	S0K01004	Kit alloggiamento barra di torsione / Torsion bar housing kit
2.09	FM095201	Carter posteriore / Rear carter
2.10	KR020002	Kit teflon / Teflon kit
2.11	FM350095	Gomma neoprene 17x10 L.2300mm / Neoprene rubber 17x10 L.2300mm
2.12	KR320053	Kit profilati porta gomma superiore / Upper rubber holder channels kit
2.13	FM120168	Flangia per barra torsione / Torsion bar flange
2.14	FM300303	Telaio campana superiore / Upper hood frame
2.15	FM852207	Vite / Screw
2.16	S0K00405	Kit levetta apertura paletta / Heating chamber flap opening lever kit
2.19	FM540007	Bussola / Bush
2.20	FM081028 FM081034	Campana superiore (standard h.200mm) / Upper hood (standard h.200mm) Campana superiore alta (optional h.300mm) / High upper hood (optional h.300mm)
2.21	FM290672	Piatto per sicurezza / Safety plate
2.22	FM200267	Perno / Pin
2.23	FM170192	Molla / Spring
2.24	FE220133	Microinterruttore / Microswitch



**LEGENDA PARTICOLARI / ITEMS DESCRIPTION****TAVOLA 3 / SCHEME 3**

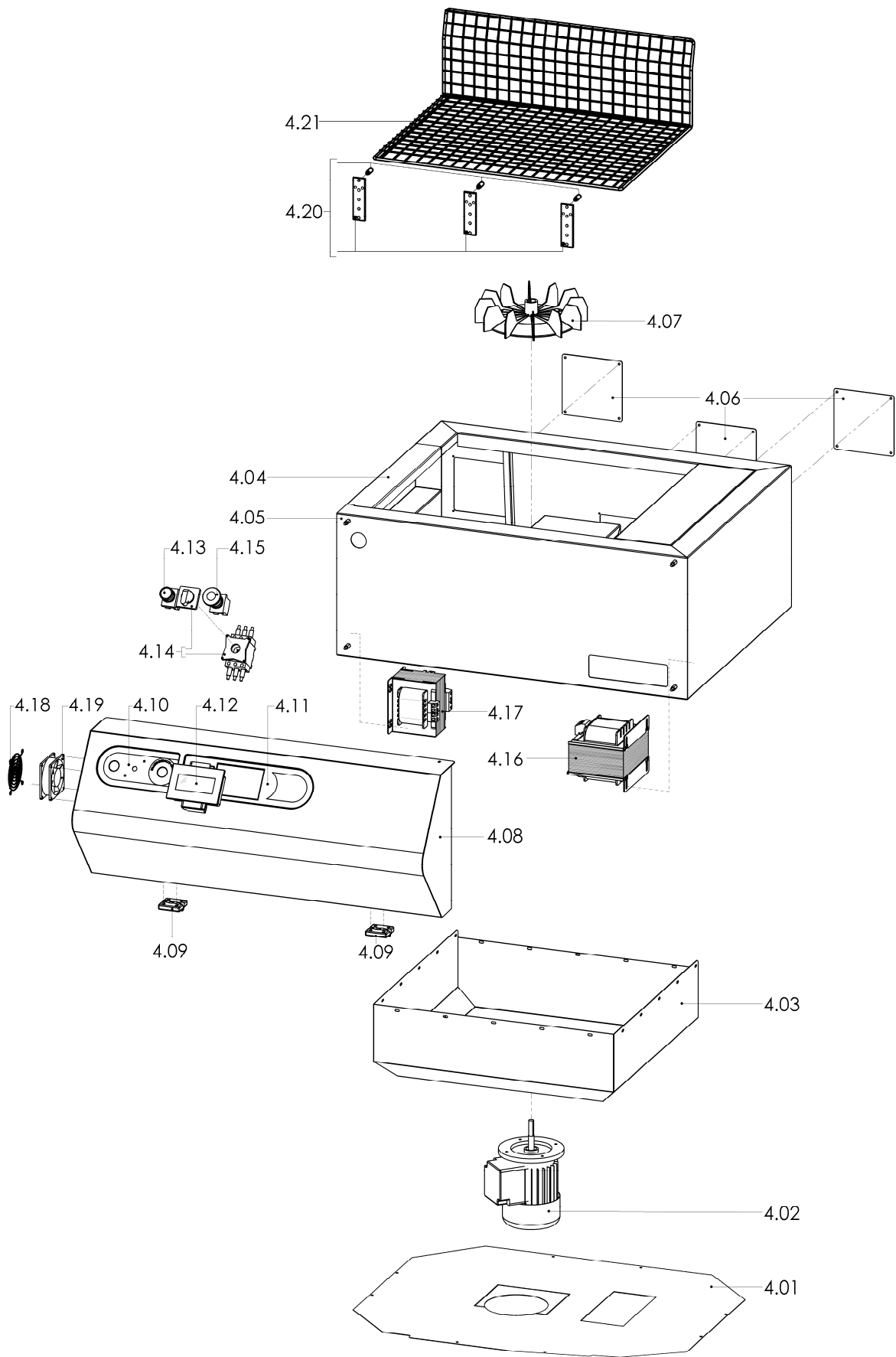
<b>Pos. Pos.</b>	<b>Codice Code</b>	<b>Descrizione Description</b>
3.01 3.01.01 3.01.02	PC32B003 FM091214 FM300097	Prem. piatto confez. grigio RAL7016B. / RAL7016B. grey packaging plate pre-assembly Piatto di confezionamento grigio RAL7016B. / RAL7016B. grey packaging plate Telaio piatto di confezionamento / Packaging plate frame
3.01.01	FM091216	Piatto di confezionamento inox (optional) / Inox packaging plate (optional)
3.02	PB32B001	Prem. supporto bobina RAL7035B. / RAL7035B. roll support pre-assembly
3.03	FM091132	Supporto bobina RAL7035B. / RAL7035B. roll support
3.04	FM030004	Astina per microforatore / Microperforator rod
3.05	FM710320	Rullo folle / Idle roll
3.06	S0K00605	Kit rotellina con aghi / Microperforator with needles kit
3.07	S0K00607	Kit rotellina con cava / Slotted microperforator kit
3.08	FM340510	Supporto x rullo porta bobina / Support x reel holder roller
3.09	S02A0602	Kit tubo porta bobina / Film roll tube kit
3.10	FM220524	Profilo a zeta per guida maschio / "Z" shaped channel for male guide
3.11	FM220522	Angolare per guida maschio superiore / Upper male guide corner
3.12	FM220511	Angolare per guida femmina / Female guide corner
3.13	S02A0908	Kit coppia guide / Coupled guides kit
3.14 3.14.01 3.14.02	PB32N001 FM090333 FM090332	Kit supporto seconda bobina (optional) / Second film roll support kit (optional) Supporto sinistro seconda bobina / Left second film roll support Supporto destro seconda bobina / Right second film roll support





**LEGENDA PARTICOLARI / ITEMS DESCRIPTION**
**TAVOLA 4 / SCHEME 4**

<b>Pos. Pos.</b>	<b>Codice Code</b>	<b>Descrizione Description</b>
4.01	FM090319	Copertura di fondo / Lower cover
4.02	FE240027 FE240008	Motore KW0,45 (230-400V) / Motor KW0,45 (230-400V) Motore KW0,45 (200V) / Motor KW0,45 (200V)
4.03	FM090208	Campana inferiore / Lower hood
4.04	FM091218	Carter RAL7035B. / RAL7035B. carter
4.05	FM091219	Carenatura RAL7035B. / RAL7035B. fairing
4.06	FM091148	Pannello posteriore RAL7035B. / RAL7035B. rear panel
4.07	S0K01121	Kit ventola / Fan kit
4.08	FM091317	Frontale RAL7035B. / RAL7035B. front panel
4.09	FM510084	Cerniera / Hinge
4.10	FM110341	Adesivo pulsantiera / Push button panel adhesive
4.11	FM110580	Adesivo frontale / Front adhesive
4.12	KR340001	Touch screen / Touch screen
4.13	FE340001	Pulsante Start / Start button
4.14	FE080001 FE080000	Interruttore generale 0-1 3P 20A (400V) / Main switch 0-1 3P 20A (400V) Interruttore generale 0-1 3P 32A (200-208-230V) / Main switch 0-1 3P 32A (200-208-230V)
4.15	FE340005	Pulsante Emergenza / Emergency pushbutton
4.16	FE440613 FE440612	Trasformatore 2400VA V400 / 2400VA V400 transformer Trasformatore 2400VA V200-208-230 / 2400VA V200-208-230 transformer
4.17	FE440028 FE440025	Trasformatore 400VA V400 / 400VA V400 transformer Trasformatore 400VA V200-208-230 / 400VA V200-208-230 transformer
4.18	FM095963	Protezione / Fender
4.19	FE260036	Ventilatore / Fan
4.20	S0K01301	Kit supporti anteriori piatto retinato / Screened plate front support
4.21	FM130002	Piatto retinato / Reticulated plate



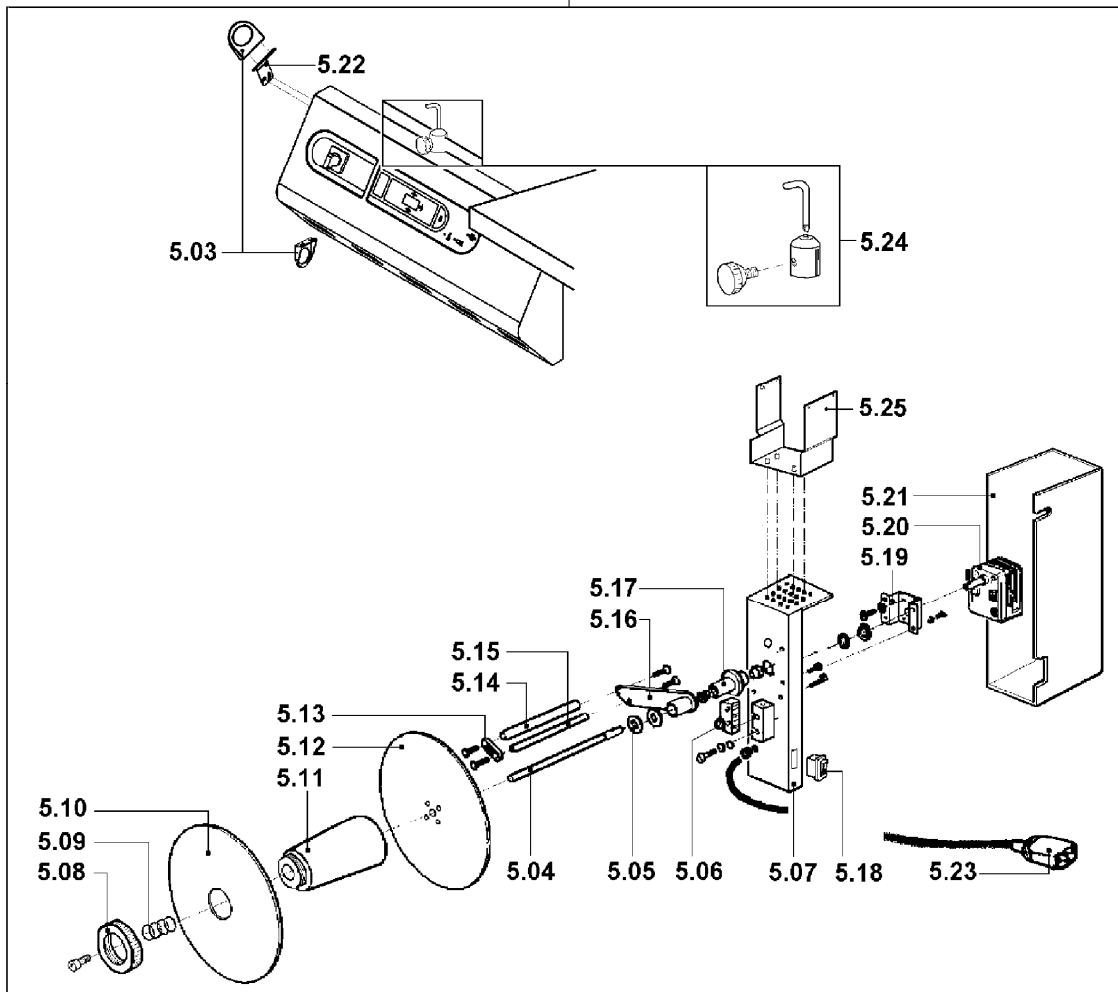
**LEGENDA PARTICOLARI / ITEMS DESCRIPTION**
**TAVOLA 5 / SCHEME 5**

<b>Pos. Pos.</b>	<b>Codice Code</b>	<b>Descrizione Description</b>
5.01	GB31B001	Kit gambe grigio RAL7035B. (h= 482mm) / RAL7035B. grey legs kit (h= 482mm)
5.01.01	FM091036	Gamba grigio RAL7035B. (h= 482mm) / RAL7035B. grey leg (h= 482mm)
5.01.02	FM770522	Ruota Ø80 con freno / Wheel Ø80 with brake
5.01.03	FM770521	Ruota Ruota Ø80 / Wheel Ø80
5.01	GB31N001	Kit gambe nero RAL9005B. (h= 382mm) / RAL9005B. black legs kit (h= 382mm)
5.01.01	FM091330	Gamba nero RAL9005B. (h= 382mm) / RAL9005B. black leg (h= 382mm)
5.01.02	FM770522	Ruota Ø80 con freno / Wheel Ø80 with brake
5.01.03	FM770521	Ruota Ruota Ø80 / Wheel Ø80
5.02	AV990A15	Avvolgitore 200-230V (optional) / 200-230V Rewinder group (optional)
5.03	FM160231	Anello guida film / Film guiding ring
5.04	FM010041	Albero avvolgitore film / Film rewinder shaft
5.05	FM160111	Rondella / Washer
5.06	FE220105	Microinterruttore / Microswitch
5.07	FM290175	Supporto avvolgitore / Rewinder support
5.08	FM160104	Ghiera / Ring nut
5.09	FM170161	Molla / Spring
5.10	FM120040	Flangia mobile / Movable flange
5.11	FM250128	Mozzo / Hub
5.12	FM120041	Flangia fissa / Fixed flange
5.13	FM280326	Piastrina / Plate
5.14	FM250074	Rullo / Roller
5.15	FM030063	Asta / Rod
5.16	FM060027	Leva / Lever
5.17	FM290172	Supporto leva / Lever support
5.18	FE190032	Interruttore / Switch
5.19	FM290107	Supporto motoriduttore / Gearmotor support
5.20	FE250016	Motoriduttore 200-220V / 200-220V gearmotor
5.21	FM095138	Carter / Case
5.22	FM290525	Squadretta anello guida film / Film guiding ring square
5.23	FE310121	Cavo 3X0,75X1000 / Cable 3X0,75X1000
5.24	S0K00407	Kit guida a piolo per film / Film guide kit
5.25	FM290432	Supporto avvolgitore RAL9005B. / RAL9005B. rewinder support

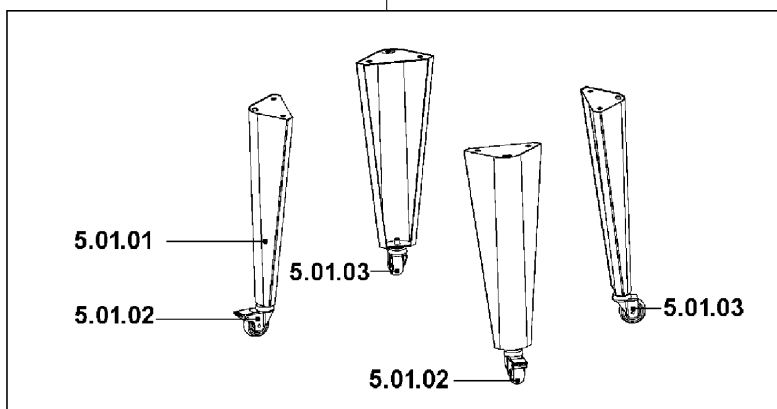


Per il solo modello MF34BD52 dalla matricola nr. 5214 del 02.2014 si montano le gambe GB31N001.  
The machine version MF34BD52 only, starting from serial nr 5214 dated 02/2014, is provided with legs GB31N001.

5.02

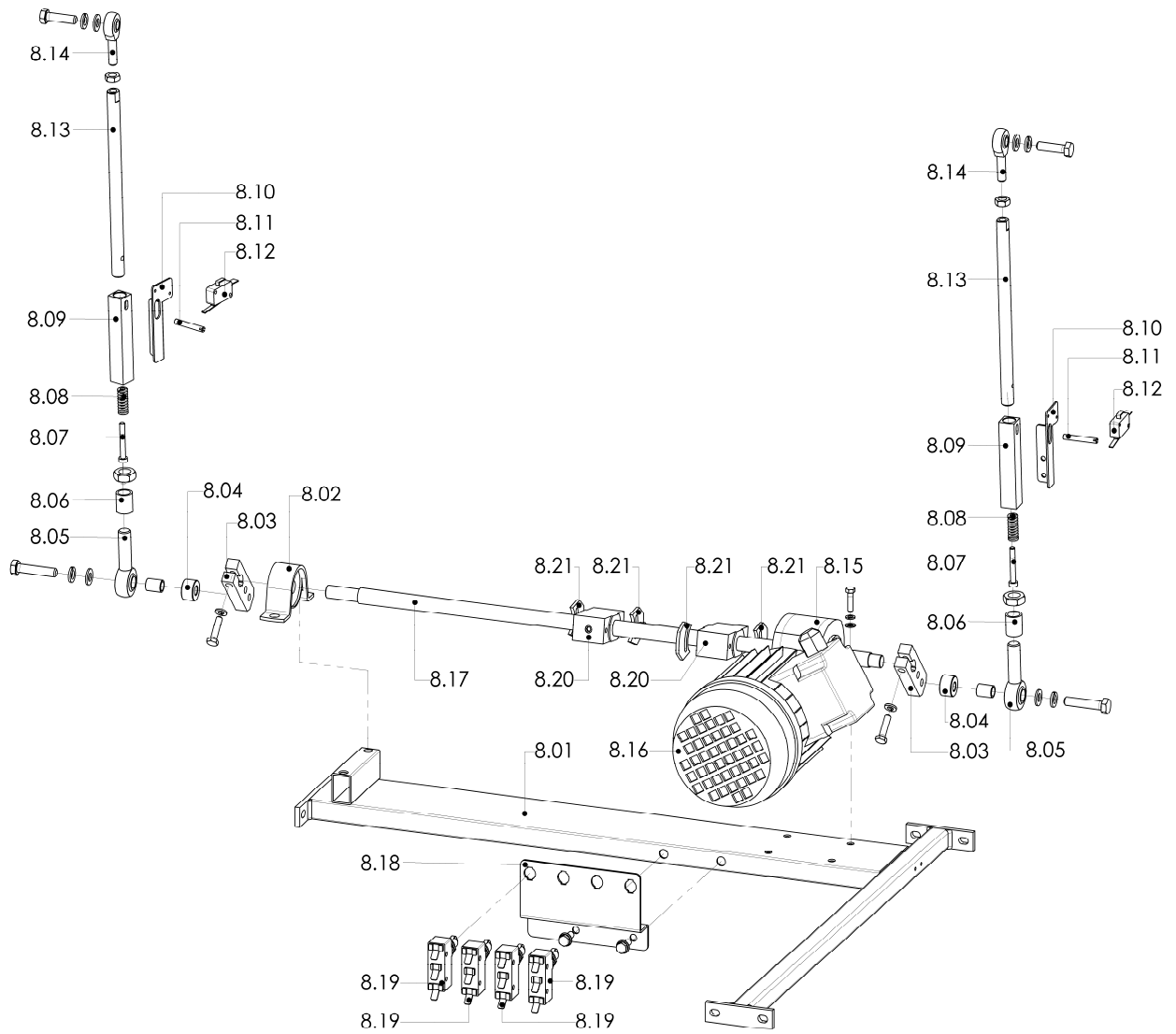


5.01



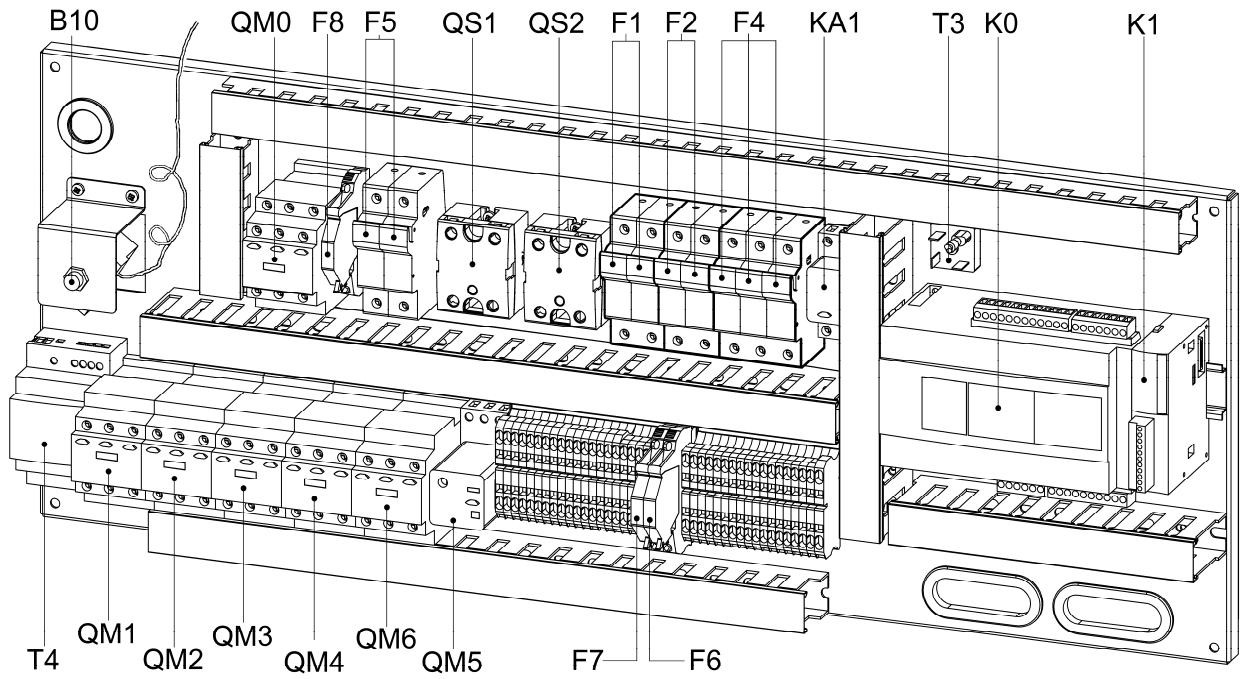
**LEGENDA PARTICOLARI / ITEMS DESCRIPTION****TAVOLA 8 / SCHEME 8**

<b>Pos. Pos.</b>	<b>Codice Code</b>	<b>Descrizione Description</b>
8.01	FM300022	Telaio / Frame
8.02	FM610709	Supporto / Support
8.03	FM060020	Manovella / Handle
8.04	FM160031	Distanziale / Spacer
8.05	FM640101	Testa a snodo / Rod end
8.06	FM160706	Distanziale (PVC) / Spacer (PVC)
8.07	FM200303	Vite / Screw
8.08	FM170194	Molla / Spring
8.09	FM060102	Biella inferiore / Lower connecting rod
8.10	FM280581	Piastrina per microinterruttore / Microswitch plate
8.11	FM200302	Perno per microinterruttore / Microswitch pin
8.12	FE220133	Microinterruttore / Microswitch
8.13	FM060062	Biella superiore / Upper connecting rod
8.14	FM640002	Testa a snodo / Rod end
8.15	FM760007	Riduttore / Reduction gear
8.16	FE245021 FE245010	Motore (230-400V) / Motor (230-400V) Motore (200V) / Motor (200V)
8.17	FM010014	Albero / Shaft
8.18	FM290137	Supporto microinterruttore / Microswitch support
8.19	FE220135	Microinterruttore / Microswitch
8.20	FM290224	Supporto cammes / Cams support
8.21	FM070023	Camme / Cam



**LEGENDA PARTICOLARI / ITEMS DESCRIPTION**
**TAVOLA 10 / SCHEME 10**

<b>Pos. Pos.</b>	<b>Codice Code</b>	<b>Descrizione Description</b>
B10	FE430013	Termostato di sicurezza / Safety thermostat (vedi Tavola 1, pos. 1.19) / (see Scheme 1, pos. 1.19)
F1	FE290408 FE290405	Fusibile 10.3X38 AM 20A (200-208-230V) / Fuse 10.3X38 AM 20A (200-208-230V) Fusibile 10.3X38 AM 10A (400V) / Fuse 10.3X38 AM 10A (400V)
F2	FE290408 FE290405	Fusibile 10.3X38 AM 20A (200-208-230V) / Fuse 10.3X38 AM 20A (200-208-230V) Fusibile 10.3X38 AM 10A (400V) / Fuse 10.3X38 AM 10A (400V)
F4	FE290403 FE290402	Fusibile 10.3X38 AM 6A (200-208-230V) / Fuse 10.3X38 AM 6A (200-208-230V) Fusibile 10.3X38 AM 4A (400V) / Fuse 10.3X38 AM 4A (400V)
F5	FE290402 FE290401	Fusibile 10.3X38 AM 4A (200-208-230V) / Fuse 10.3X38 AM 4A (200-208-230V) Fusibile 10.3X38 AM 2A (400V) / Fuse 10.3X38 AM 2A (400V)
F6	FE290121	Fusibile 5X20 T 2A / Fuse 5X20 T 2A
F7	FE290124 FE290121	Fusibile 5X20 T 4A (200-208-230V) / Fuse 5X20 T 4A (200-208-230V) Fusibile 5X20 T 2A (400V) / Fuse 5X20 T 2A (400V)
F8	FE290121	Fusibile 5X20 T 2A / Fuse 5X20 T 2A
KA1	FE360021	Relè Zelio 48V / Zelio relay 48V
K0	KR340002	Unità base DC 14 ING. DC 10 U. / Base unit DC 14 ING. DC 10 U.
K1	FE122042	Modulo di espansione analogica 2 ingressi / 2 inputs analogic expansion
QM0	FE110308 FE110307	Contattore LC1-D18BL (200/208/230V) / Contactor LC1-D18BL (200/208/230V) Contattore LC1-D09BL (400V) / Contactor LC1-D09BL (400V)
QM1	FE110307	Contattore LC1-D09BL / Contactor LC1-D09BL
QM2	FE110307	Contattore LC1-D09BL / Contactor LC1-D09BL
QM3	FE110307	Contattore LC1-D09BL / Contactor LC1-D09BL
QM4	FE110307	Contattore LC1-D09BL / Contactor LC1-D09BL
QM5	FE370002	Relè Octal 24VCC / Octal relay 24VCC
QM6	FE110307	Contattore LC1-D09BL / Contactor LC1-D09BL
QS1	FE370043 FE370042	Relè statico 50A (200-208-230V) / Static relay 50A (200-208-230V) Relè statico 75A (400V) / Static relay 75A (400V)
QS2	FE370043 FE370042	Relè statico 50A / Static relay 50A Relè statico 75A / Static relay 75A
T3	FE360003	Raddrizzatore / Rectifier
T4	FE122043	Alimentatore 100 240V-24V 1,2A 30W / 100 240V-24V 1,2A 30W Infeed





## LEGENDA SCHEMA ELETTRICO / WIRING DIAGRAM DESCRIPTION

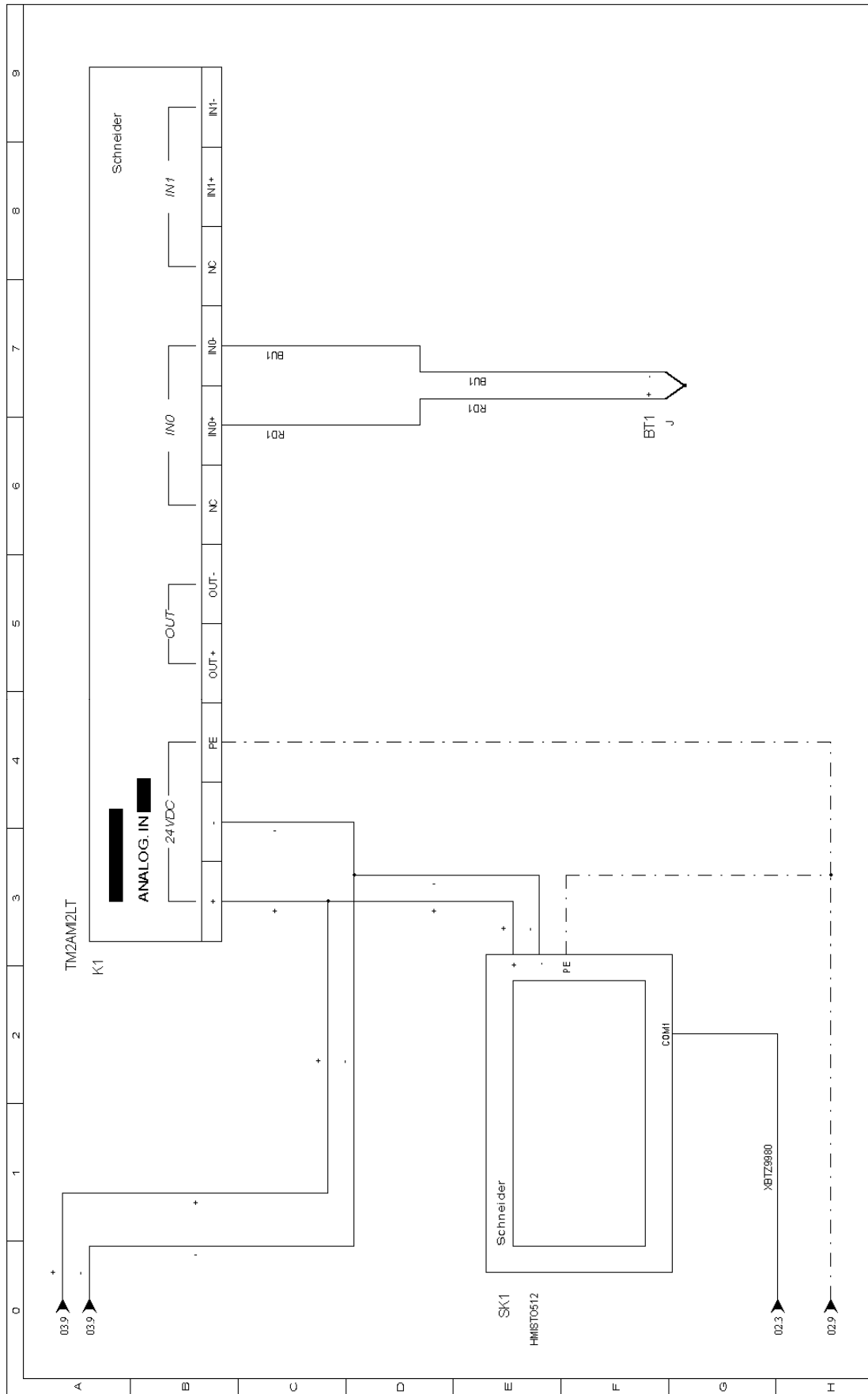
Componente Component	Funzione Function
B0	Finecorsa avvolgitore / Rewinder limit switch
B1	Finecorsa posizione automazione bassa / Low automation position limit switch
B10	Termostato sicurezza / safety thermostat
B2	Finecorsa posizione automazione alta / High automation position limit switch
B3	Finecorsa esclusione sicurezza automazione / Exclusion safety automation limit switch
B4	Finecorsa stacco automazione / Automation detachment limit switch
B5.1	Finecorsa sicurezza automazione (destra 1) / Automation guard limit switch (right 1)
B5.2	Finecorsa sicurezza automazione (destra 2) / Automation guard limit switch (right 2)
B6	Finecorsa sicurezza automazione (sinistra) / Automation guard limit switch (left)
BT1	Termocoppia dissipatore destro / Heat sink right thermocouple
E3	Ventola di raffreddamento / Cooling fan
ER1	Resistenza lama saldante / Sealing blade heater
ER2	Resistore di retrazione / Shrinking heater
F1	Fusibili trasformatore lama saldante / Sealing blade transformer fuses
F2	Fusibili resistore di retrazione / Shrinking heater fuses
F4	Fusibili motori nastro e automazione / Belt motor and automation fuses
F5	Fusibile trasformatore ausiliario / Auxiliary transformer fuse
F6	Fusibile ausiliario 230V / 230V auxiliary fuse
F7	Fusibile per freno motori / Motors brake fuse
F8	Fusibile protezione 24VDC / 24VDC fuse protection
H1	Led pulsante di start / Start button led
K0	Unità base / Base unit
K1	Espansione PLC analogica / Analogic PLC expansion
KA1	Relè saldatura / Sealing relay
M1	Motore ventola / Fan motor
M3	Motore automazione telaio / Frame automation motor
M5	Motore avvolgitore / Rewinder motor
Q1	Interruttore generale / Main switch
Q2	Interruttore avvolgitore / Rewinder switch
QM0	Contattore di emergenza / Emergency contactor
QM1	Contattore motori ventole / Fan motor contactor
QM3	Contattore salita automazione telaio / Automation frame rise contactor
QM4	Contattore discesa automazione telaio / Automation frame descent contactor
QM5	Relè ausiliario 230V / 230V auxiliary relay
QM6	Contattore freno motori / Motors brake contactor
QS1	Relè statico comando saldatura / Sealing control static relay
QS2	Relè statico comando resistore / Heater control static relay
S0	Pulsante di emergenza / Emergency pushbutton
S1	Pulsante di start / Start button
SK1	Terminale grafico Touch Screen / Touch Screen graphic terminal
T1	Trasformatore di saldatura / Sealing transformer
T2	Trasformatore ausiliario / Auxiliary transformer
T3	Raddrizzatore per freno motori / Motors brake rectifier
T4	Alimentatore 24VCC / 24VCC power supply
X1	Presca alimentazione avvolgitore / Rewinder power supply socket
X2	Spina alimentazione avvolgitore / Rewinder power supply plug








# SCHEMA ELETTRICO / WIRING DIAGRAM



		<b>MINIPACK - TORRE S.p.a.</b> Via Provinciale, 54 - 24044 DALMINO (BG) Tel. +39 035-563325 Fax +39 035-564945 e-mail: info@minipack-torre.it - www.minipack-torre.it	PROGETTO: RP55C (PLC) CODICE: DISEGNO NR: WDMF3452 TITOLO: Schema di comando 3 DISEGNATORE: Boldoni
REV.	DATA	FIRMA	MODIFICA
			FOGLIO 04 DI 04 03 ◀▶ 04



**Minipack-torre S.p.A.**

Via Provinciale, 54 - 24044 DALMINE (BG) - ITALY

Tel. (035) 563525 – Fax (035) 564945

E-mail: [info@minipack-torre.it](mailto:info@minipack-torre.it)

Internet: [www.minipack-torre.it](http://www.minipack-torre.it)